

NOVA

IPY TĀTĀJ



Coloca-se muitas armadilhas, geralmente na primavera e verão. Bom para caçar com arco e flecha e pescar. Antigamente nessa laua os peixes nadavam por cima da água e os Xetás, ficavam atrás da árvore na beira do rio para acertar com a flecha.

CRESCENTE

ÑAIDERAITI



Bem para pesca pois a lua está mais clara
Além disso, começa a derrubada do coqueiro para
a coleta de coró, pois nessa lua aumenta a quantidade
de coró

CHEIA

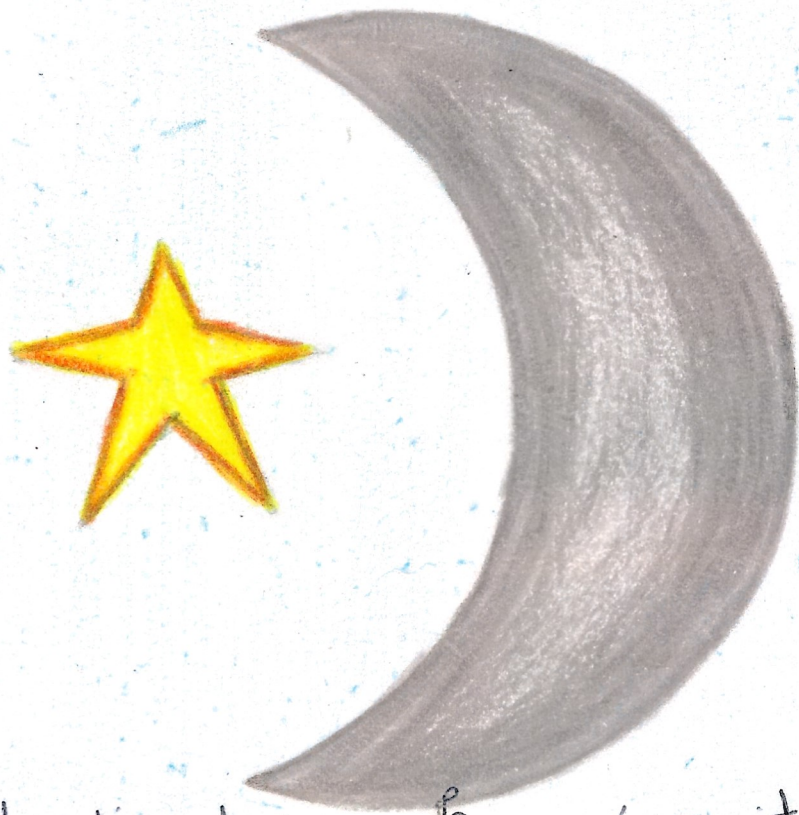
HATĂNEJ JAJJJO



Nesta lua a caça deve começar mais cedo pois quanto mais tarde a lua fica mais clara e os animais se recolhem. Também é bom para pescar pois na claridade da lua os peixes ficam na superfície para se alimentar dos insetos.

MINGUANTE

IPYA HŪTAJ



No segundo dia dessa Lua é muito bom para
para plantar batata doce e mandioca, pois depois
dessa Lua as plantas vão enfraquecendo. Também é
bom para caçar pois a Lua está mais escura. Essa
Lua é boa para cortar madeira para fazer artesanato,
pois não deixa a madeira juntar cupim. Também corta-
se as folhas de coqueiro para cobrir as Tapuí.