

NOVA

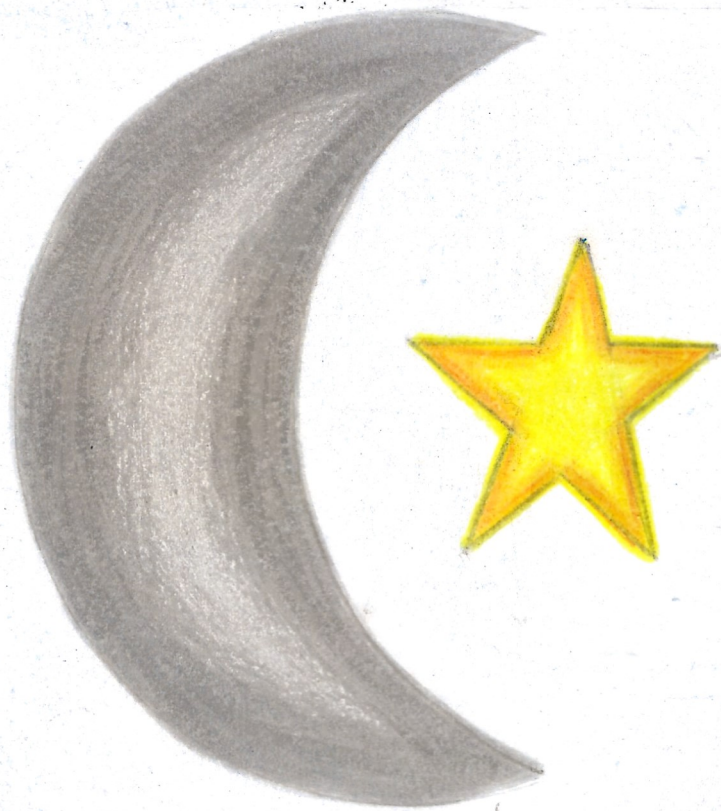
KYSÄ TÄG



Na Lua Nova é bom para plan-
tar o arroz. Também se planta em
finados pois na época de cachear,
chove e no momento da colheita
da sel. Na casa os animais saem
mais tarde.

CRESCENTE

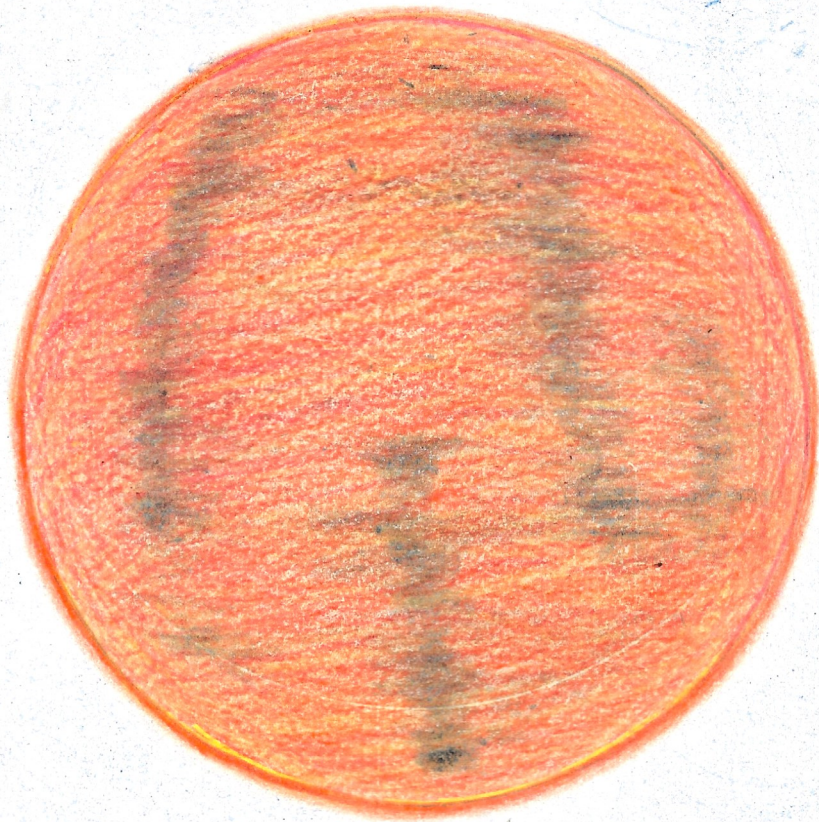
KYSÄ JUR TÄG



Na Lua Crescente não é propícia para o plantio, a mandioca por exemplo não grana, somente cresce.

CHEIA

KYSÃ ROIR

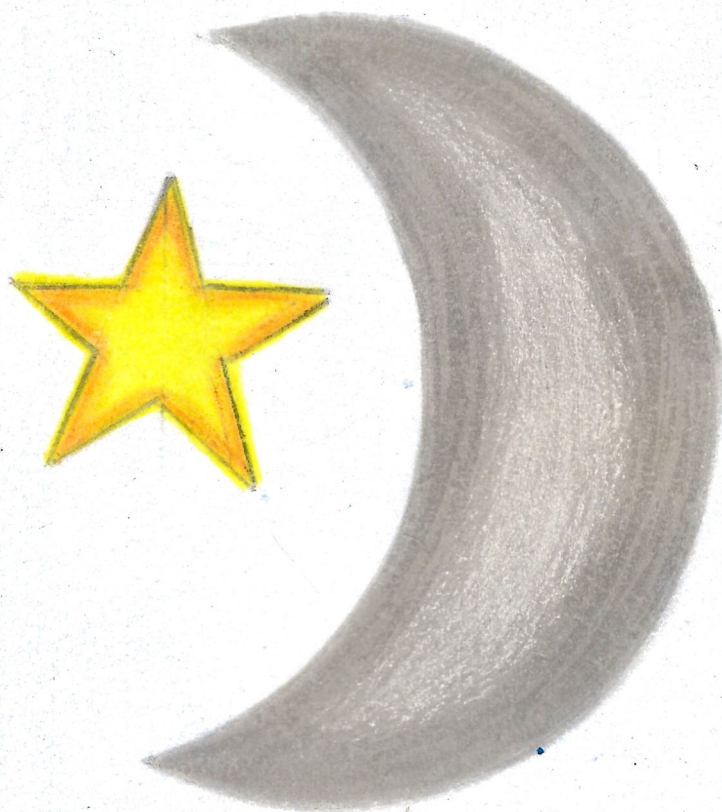


Na lua cheia, não se planta, inclusive a madeira racha

Essa lua é bom para caçar, pois os animais saem mais cedo na mata, além da iluminação ajudar na visão do caçador.

MINGUANTE

KYSÄ TÛ PUR



Na Lua Minguante se planta mandioca, milho, feijão, batata doce entre outros, pois nessa lua os alimentos não caruncha e a madeira não racha.