

ËG HËREN KÏ MÁSCARA TÏ VËNH KĂNĪM KE, ËG TÏ COVID-19 KĂGMĪG TÛ NĪ JÉ.



Ă tÏ máscara tÏ vĕnh kĂnĪm kÏ Ă kanĕ krĕm tovĂnh nĪ, kÏ Ă ra krĕm tÏ krÏ kem nĪ. Ă máscara jĂn tÏ ke hĂ han nĪ.



Ă máscara tÏ Ă ra krĕm tuvĂnh tÛg nĪ.



Ă máscara ken kÏ tĭ ki 2 horas tÏvĭn han nĪ. Ti kavĕj kÏ kunŭnh nĪ, kÏ jĂnhkrig nĪ.



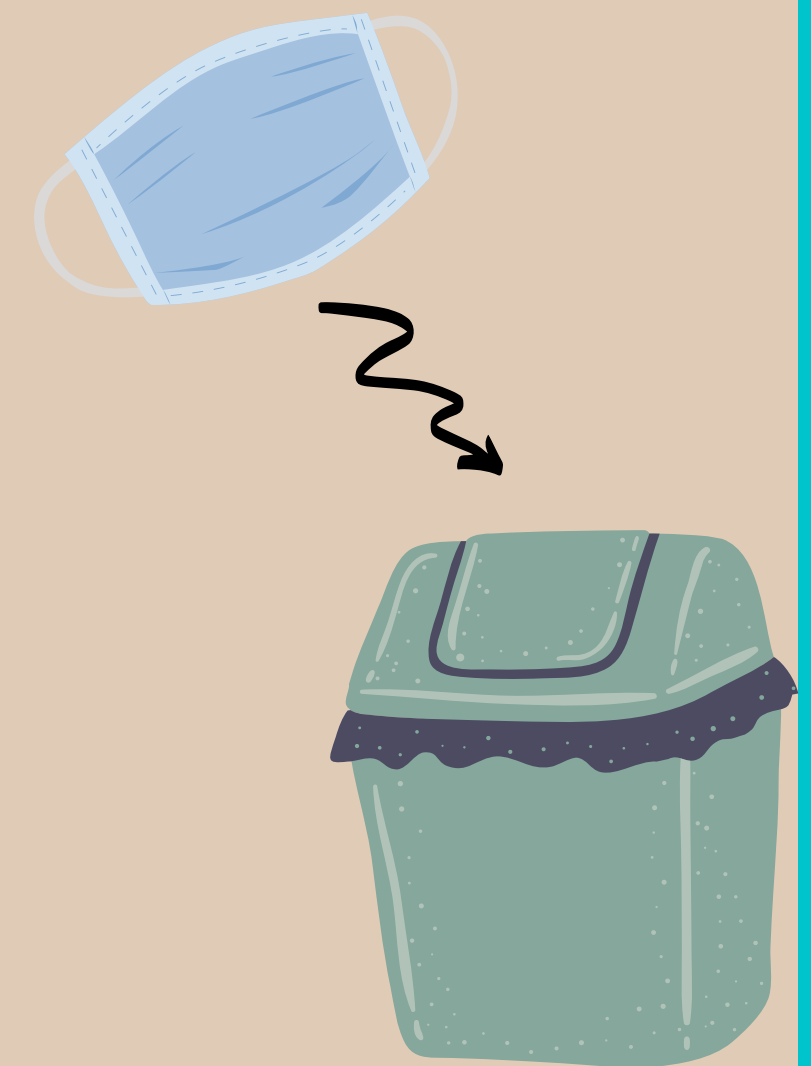
Ă nĪgĕ tÏ Ă máscara vĂg tÛg nĪ.



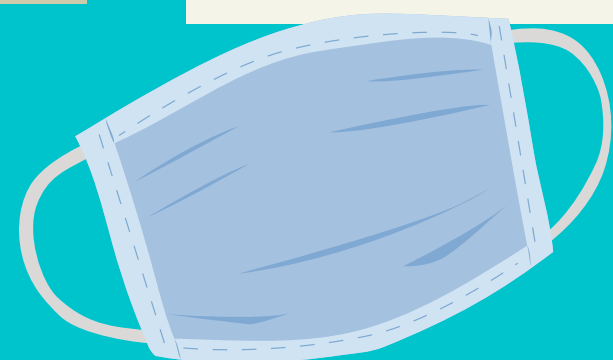
Goj kar samŭ tÏ Ă máscara jĂnhkrig nĪ. Ke tÛ mÏr Ăgua sanitĂria tÏ.



Ă tÏ máscara kavĕj fam kÏ banheiro lixo ki fam nĪ, vĕkĕ fam tÛg nĪ.



Ă jĕnky kar Ă nĪjĕ ven kÏ tuvĂnh tÛg nĪ.



Universidade ComunitĂria da RegiĂo de ChapecĂ -UNOCHAPECĂ
MinistĂrio da saŭde, 2020.

Ŭ TÏ HAN MŬ: Acadĕmica Clarisse Fortes
Professora: Jucimar Frigo.