



ESTUDO E PLANEJAMENTO 2º SEMESTRE • 2022

PROVA PARANÁ: Análise de Resultados e Possibilidades de Intervenção



AGENDA

- **Objetivos**
- **Quebra-gelo**
- **Avaliação Diagnóstica**
- **Prova Paraná Diagnóstica**
- **Mão na Massa**
- **Mentimeter - Fechando as ideias**



Objetivos

- Refletir sobre a importância da avaliação diagnóstica.
- Compreender a Prova Paraná como instrumento de análise e suporte aos professores para reconhecimento das fragilidades e potencialidades das aprendizagens dos estudantes;
- Planejar ações e estratégias metodológicas para o trabalho com os resultados da Prova Paraná em sala de aula.

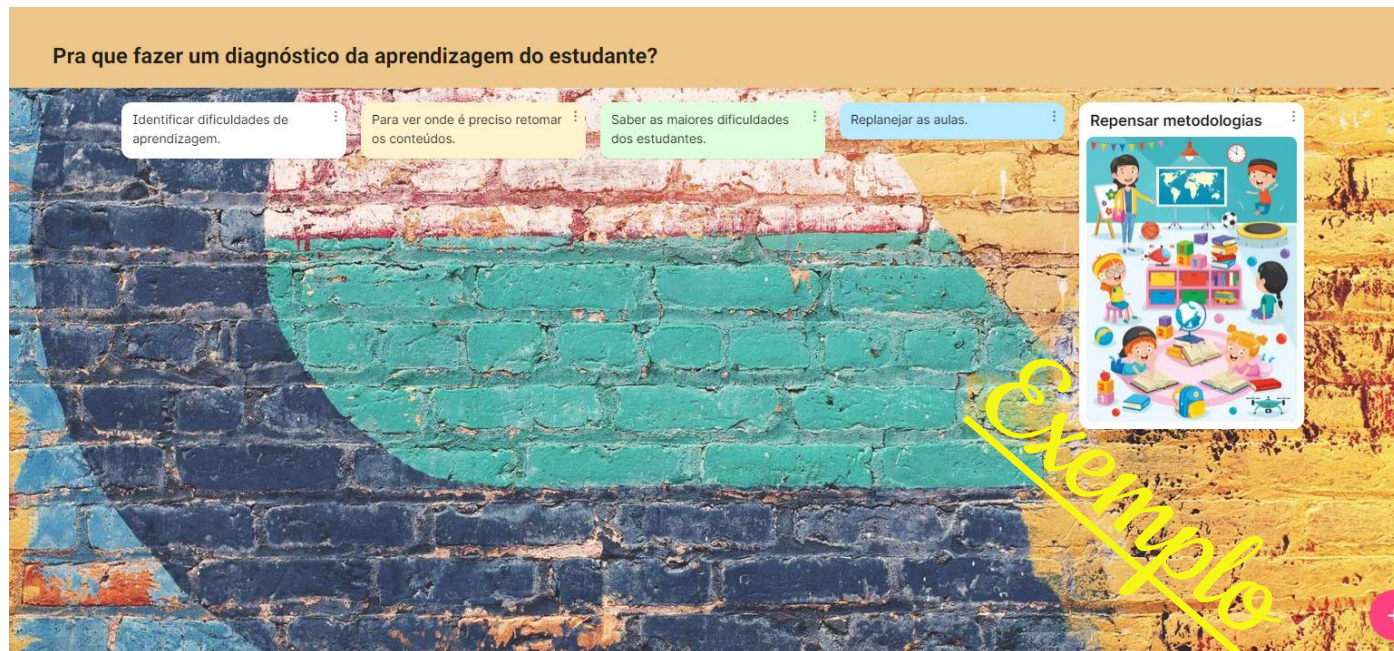


Para que fazer um diagnóstico da aprendizagem do estudante?

SUGESTÃO:
Responder no Padlet
ou em painel com post-it



Para que fazer um diagnóstico da aprendizagem do estudante?



Apresentação das respostas no Padlet.

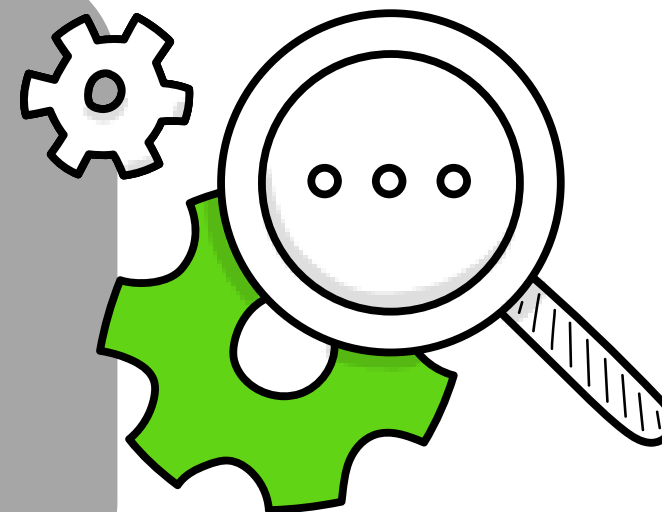


Relembrando rapidamente o que vimos sobre avaliação diagnóstica em fevereiro/2022

DIAGNÓSTICO DA APRENDIZAGEM

QUAL O OBJETIVO?

O objetivo da avaliação diagnóstica é identificar os conteúdos e conhecimentos dos estudantes para que possamos melhorar o processo de ensino-aprendizagem.



Avaliação Diagnóstica



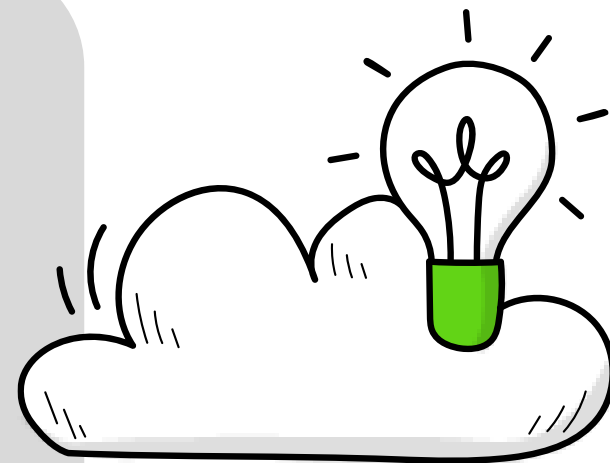
FINALIDADE:

- ✓ Investigar os níveis de aprendizagem dos estudantes por meio de instrumentos de diagnóstico;
- ✓ Trabalhar com conteúdos essenciais a partir dos instrumentos de diagnóstico;
- ✓ Identificar os estudantes que são prioridade nas ações;
- ✓ Elaborar o Plano de Nivelamento ou Plano de Retomada, com foco na retomada e no reforço de conteúdos essenciais.

DIAGNÓSTICO DA APRENDIZAGEM

COMO?

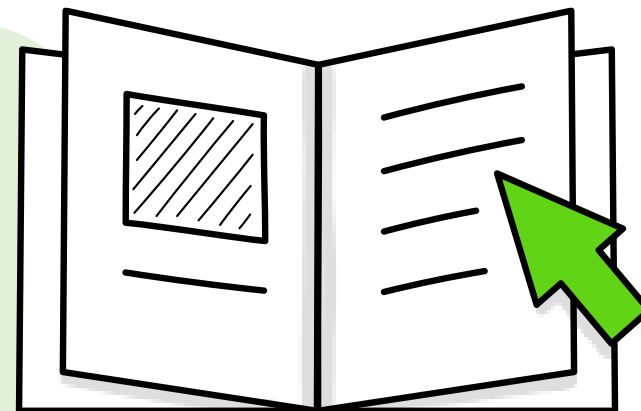
Há várias formas de realizar a avaliação diagnóstica, cada uma tem a sua finalidade, respeitando os diferentes ritmos de aprendizagem e as especificidades de cada turma.



DIAGNÓSTICO DA APRENDIZAGEM

POR QUÊ?

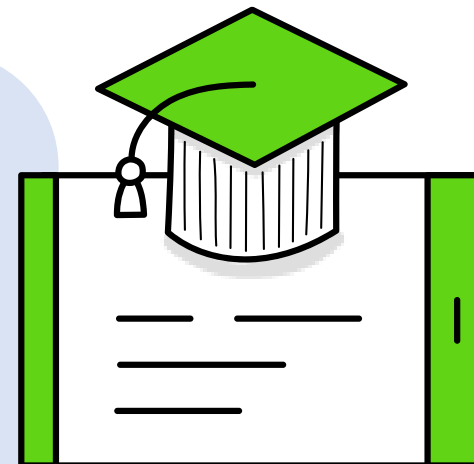
Através do diagnóstico, o professor consegue ter um panorama sobre as condições atuais dos estudantes, planejando a aula com foco na retomada e na continuação da aprendizagem.



DIAGNÓSTICO DA APRENDIZAGEM

QUAL A IMPORTÂNCIA PARA OS ESTUDANTES?

Neste momento de retomada e retorno às aulas presenciais, o uso dos instrumentos de diagnóstico é essencial, pois permite analisar **onde o estudante está**, quais as suas potencialidades e defasagens.

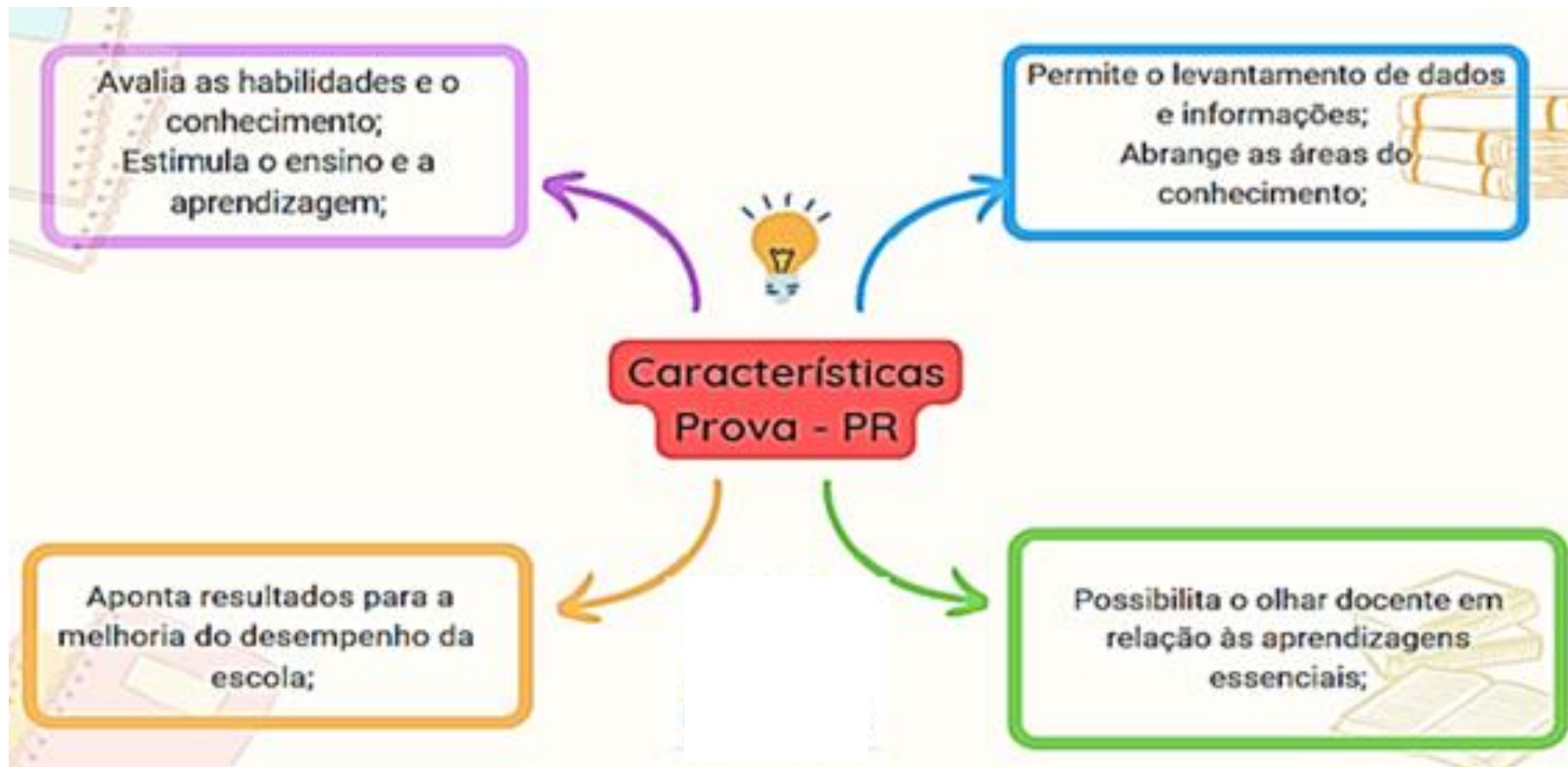


PROVA PARANÁ AVALIAÇÃO DIAGNÓSTICA

Instrumento desenvolvido para subsidiar as Secretarias Municipais de Educação, equipes gestoras e professores na identificação das fragilidades e potencialidades das aprendizagens dos estudantes, acompanhando assim sua progressão.

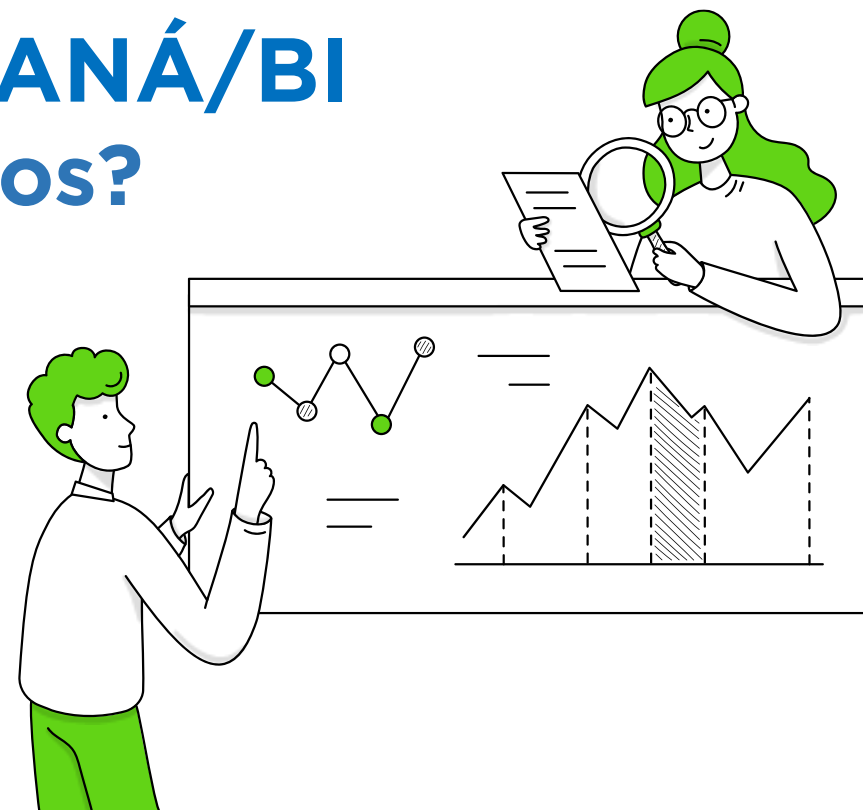
Disponível em: <https://www.provaparana.pr.gov.br/Pagina/Objetivos>.

CARACTERÍSTICAS PROVA PARANÁ - 2022



RESULTADOS DA PROVA PARANÁ/BI

Como encontrar os resultados?



Link do tutorial de acesso ao BI - Diretores
<https://drive.google.com/file/d/1TqNMFEd7MAAV4IFp7U5p8KCivWEc2Hn5/view?usp=sharing>.

Acessando o Power BI - Prova PR - 2022

Resultado: aonde encontrar	Tipo de filtros												
	<p>REDE NRE ESCOLA TURMA DESCRITORES DISCIPLINAS</p> <table border="1"><thead><tr><th>NRE</th><th>MUNICÍPIO</th><th>ESCOLA</th><th>TURMA</th><th>DISCIPLINA</th><th>SÉRIE</th></tr></thead><tbody><tr><td>Todos</td><td>▼ Todos</td><td>▼ Todos</td><td>▼ Todos</td><td>▼ Todos</td><td>▼ Todos</td></tr></tbody></table>	NRE	MUNICÍPIO	ESCOLA	TURMA	DISCIPLINA	SÉRIE	Todos	▼ Todos	▼ Todos	▼ Todos	▼ Todos	▼ Todos
NRE	MUNICÍPIO	ESCOLA	TURMA	DISCIPLINA	SÉRIE								
Todos	▼ Todos	▼ Todos	▼ Todos	▼ Todos	▼ Todos								

Com os resultados
já localizados no BI:

ProvaPR 2022 - Municípios | Dados atualizados em 26/05/22

Arquivo | Exportar | Chat no Teams | Obter insights | Assinar

REDE SME ESCOLA TURMA GERAL

REDE MUNICIPAL DE ENSINO

SÉRIE / PROVA
Todos

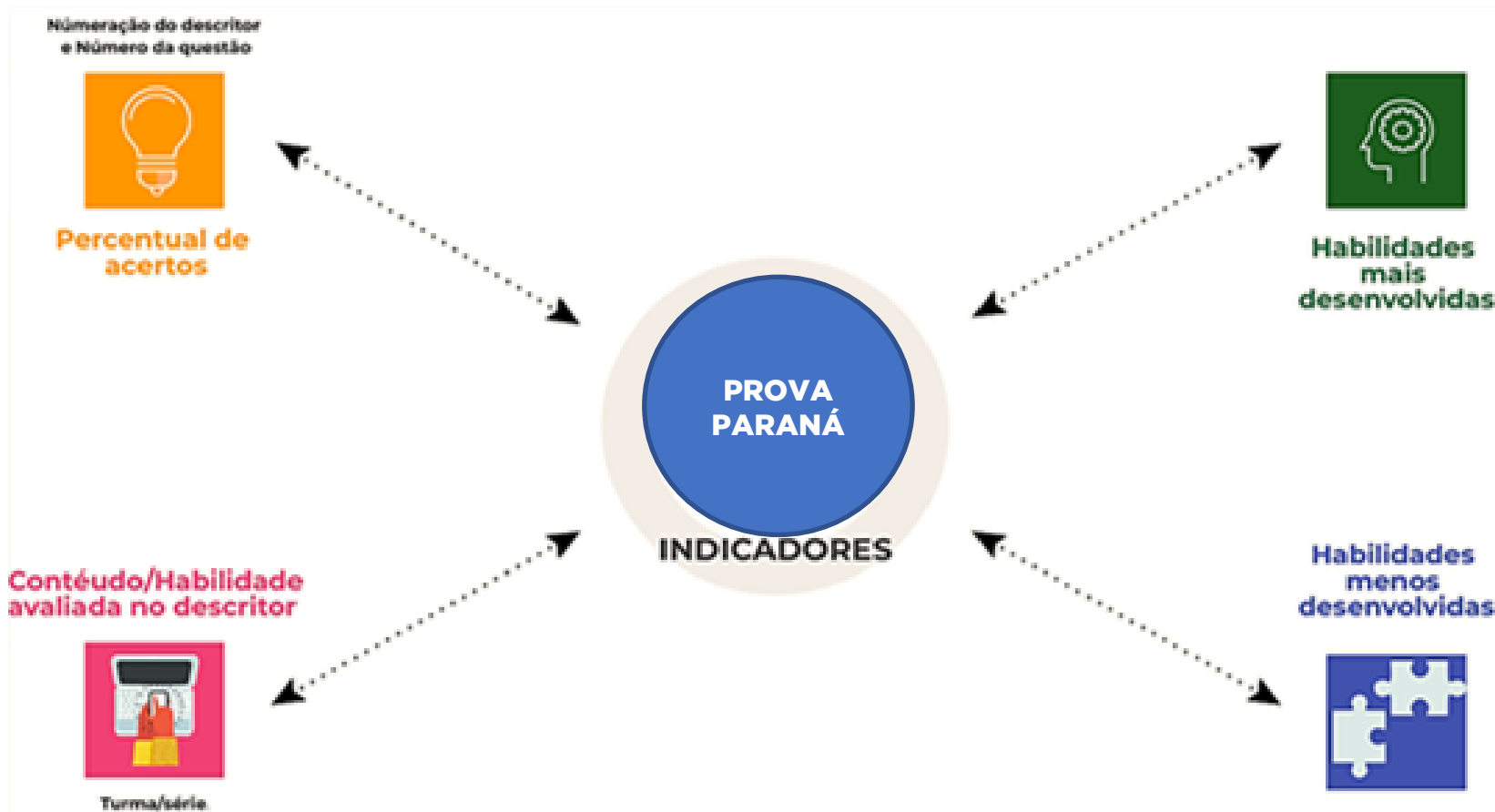
RESULTADOS POR DESCRITOR

(%) Acertos	Descritor	Habilidade	Questao	Série/Prova
5,7%	D33	Corresponder pontos da reta numérica a números racionais positivos.	12	5º Ano do EF - Matemática e Ciências Naturais
6,8%	D47	Utilizar números inteiros envolvendo diferentes significados das operações de multiplicação e divisão na resolução de problemas.	21	7º Ano do EF - Matemática e Ciências Naturais
9,2%	D12	Identificar a finalidade de textos de diferentes gêneros.	7	8º Ano do EF - Linguagens, Geografia e História
9,9%	D30	Executar cálculos envolvendo potência de números naturais.	16	6º Ano do EF - Matemática e Ciências Naturais
10,0%	D13	Executar cálculos com números reais, inclusive potências com expoentes fracionários.	11	9º Ano do EF - Matemática e Ciências Naturais
10,9%	D44	Executar o cálculo de potenciação utilizando as propriedades operatórias.	15	9º Ano do EF - Matemática e Ciências Naturais
11,7%	D43	Executar cálculos com números reais, inclusive potências com expoentes fracionários.	10	9º Ano do EF - Matemática e Ciências Naturais
11,9%	D45	Executar o cálculo do valor de uma expressão numérica envolvendo pelo menos duas operações distintas com números inteiros.	3	7º Ano do EF - Matemática e Ciências Naturais
13,6%	D42	Executar cálculos de adição ou subtração com números inteiros.	7	7º Ano do EF - Matemática e Ciências Naturais
14,1%	D17	Compreender o uso da escala em diferentes tipos de mapas.	1	6º Ano do EF - Linguagens, Geografia e História
14,2%	D43	Executar cálculos com números reais, inclusive potências com expoentes fracionários.	9	9º Ano do EF - Matemática e Ciências Naturais
15,1%	D46	Utilizar números reais, representados em notação científica, na resolução de problemas.	22	9º Ano do EF - Matemática e Ciências Naturais

Utilizaremos, como exemplo, o descritor com menor número de acertos no cômputo geral das redes municipais do Paraná, conforme BI:

Resultados por descritor				
(%) Acertos	Descritor	Habilidade	Questão	Série/Prova
5,7%	D33	Corresponder pontos da reta numérica números racionais positivos.	12	5º Ano do EF - Matemática e Ciências Naturais

Resultados da Prova PR - 2022



Observando os resultados no Power BI - Prova PR - 2022

- 1** - Com relação aos **componentes curriculares**, qual foi o que os estudantes obtiveram um menor número de acertos?
- 2** - Acerca dos descritores, os **resultados** condizem com o **planejamento pedagógico** que foi colocado em prática com os estudantes?
- 3** - Sobre o **% de acertos por descritor**, é possível identificarmos quantos e quais estudantes apresentaram maiores dificuldades? Esta informação será útil para o planejamento de ações?

Disponível em: <https://www.provaparana.pr.gov.br/Pagina/Objetivos>. Imagens disponíveis em: <https://br.freepik.com/>.

Trabalhar com os resultados da Prova Paraná com os estudantes - Como fazer?

O que isso nos diz?

O que fazer com este descritor com menor número de acertos?

Para que serve essa informação para o professor?

Saber qual(is) descritor(es) os estudantes têm maior dificuldade ajuda o professor a definir os encaminhamentos e os conteúdos/objetivos para as aulas.

Tendo como base o descritor, o professor pode localizar no Referencial Curricular em Foco, o objetivo de aprendizagem-foco e os conteúdos a ele relacionados para desenvolver seu trabalho em sala de aula.

Por exemplo:
O **descriptor D33**, cuja habilidade é “**corresponder pontos da reta numérica números racionais positivos**”, está presente no **Referencial Curricular em Foco**, nos seguintes objetivos de aprendizagem-foco (Habilidades) para o 5º ano:

Estes objetivos de aprendizagem-foco (Habilidades), para o 5º ano, estão relacionados aos seguintes conteúdos e objetos de conhecimento:

Objetivos de aprendizagem-foco (Habilidades)	Objetos de conhecimento	Conteúdos
(PR.EF05MA02.n.5.04)	Sistema de numeração decimal.	Números racionais: valor posicional, décimo, centésimo e milésimo. Números racionais na forma decimal: leitura, escrita e ordenação. Números racionais: composição e decomposição.
(PR.EF05MA03.a.5.11)	Sistema de numeração decimal .	Números racionais: frações (todo contínuo e todo discreto). Frações decimais: 1/10, 1/100 e 1/1000.
(PR.EF05MA05.s.5.18)	Sistema de numeração decimal.	Comparação e ordenação de números naturais e racionais.

Como trabalhar com os estudantes de modo a diminuir as defasagens com estes conteúdos/descriptores/objetivos?

Com os conteúdos definidos, o professor já pode planejar ações e estratégias metodológicas, diversificando recursos e atividades.

Como sugestão de trabalho, elaboramos o Guia Pedagógico da 1ª edição com sugestões de aulas e atividades:

https://www.provaparana.pr.gov.br/conteudos_edicao1_2022

O **Guia Pedagógico** de Matemática traz por exemplo o descritor D33, com sugestões de encaminhamentos e atividades a serem trabalhadas com os estudantes.

Disponíveis em:

- Guia pedagógico de Matemática - D33 - versão professor:
<https://drive.google.com/file/d/1luMoKS8rbyir2H1lawUMBST3sOrR3fTs/view?usp=sharing>.
- Guia pedagógico de Matemática - D33 - versão estudante:
https://drive.google.com/file/d/12SqRiJ9PTwzU55gYT3FAgGoOjytW_HdL/view?usp=sharing.

Aulas do RCOM: as aulas que estão disponibilizadas no Registro de Classe Online Municípios contemplam os conteúdos do Referencial Curricular do Paraná em Foco. Cita-se aqui uma aula, como exemplo, que contempla os objetivos/ conteúdos/ descritor que estamos abordando neste momento - D33:

- Plano de aula - aula 3 - Matemática - 5º ano - Frações - Reta numérica. Disponível em: https://docs.google.com/document/d/1cj6hc6Cz_nLFOp1wHjDeImwr61c1LNCF/edit?usp=sharing&oid=100776730540883580159&rtpof=true&sd=true.
- Slides - aula 3 - Matemática - 5º ano - Frações - Reta numérica. Disponível em: https://docs.google.com/presentation/d/1Fdd-CmGcSnjuOl9t4ADR6EP3Fg_PUEXX/edit?usp=sharing&oid=100776730540883580159&rtpof=true&sd=true.

Agora é com você, professor(a)!

Vamos analisar os resultados da Prova Paraná - 1ª edição 2022 - da nossa escola e refletir sobre eles. Vamos pensar em como podemos desenvolver um trabalho, na escola como um todo, para superar as dificuldades apresentadas pelos estudantes e que se refletiram nos descritores com menos acertos.

Para realizar esta atividade, sugerimos os seguintes passos:

1. Identifiquem os descritores com menor número de acertos na escola por componente curricular.
2. Organizem-se em pequenos grupos.
3. Cada grupo poderá ficar com um componente curricular



Imagem disponível em: <https://br.freepik.com/>.

Em cada grupo:

5. Com o descritor com menor número de acertos já identificado, localizem, no Referencial Curricular do Paraná em Foco, o objetivo de aprendizagem-foco (habilidade) e os conteúdos relacionados ao descritor.
6. Dialoguem e troquem ideias sobre como desenvolver os conteúdos em sala de aula de modo que os estudantes possam superar a dificuldade evidenciada pelo descritor com menor número de acertos.
7. Detalhem as metodologias, atividades e recursos que podem ser utilizados. Planejem uma aula!

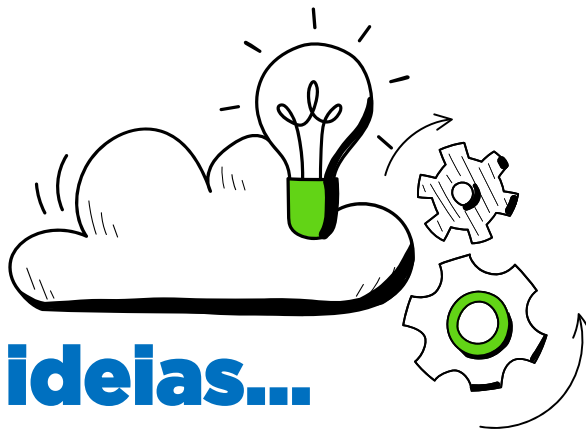
Em cada grupo:

7. Agora é o momento de fazer os registros da aula planejada pela equipe. Em uma folha, anotem, de maneira sintetizada:
 - o descritor.
 - o objetivo de aprendizagem-foco.
 - o(s) conteúdo(s).
 - o que a equipe planejou para a aula a ser trabalhada com os estudantes.

8. Vamos compartilhar com os colegas dos demais grupos o que a equipe planejou?



Imagem disponível em: <https://img.freepik.com>.

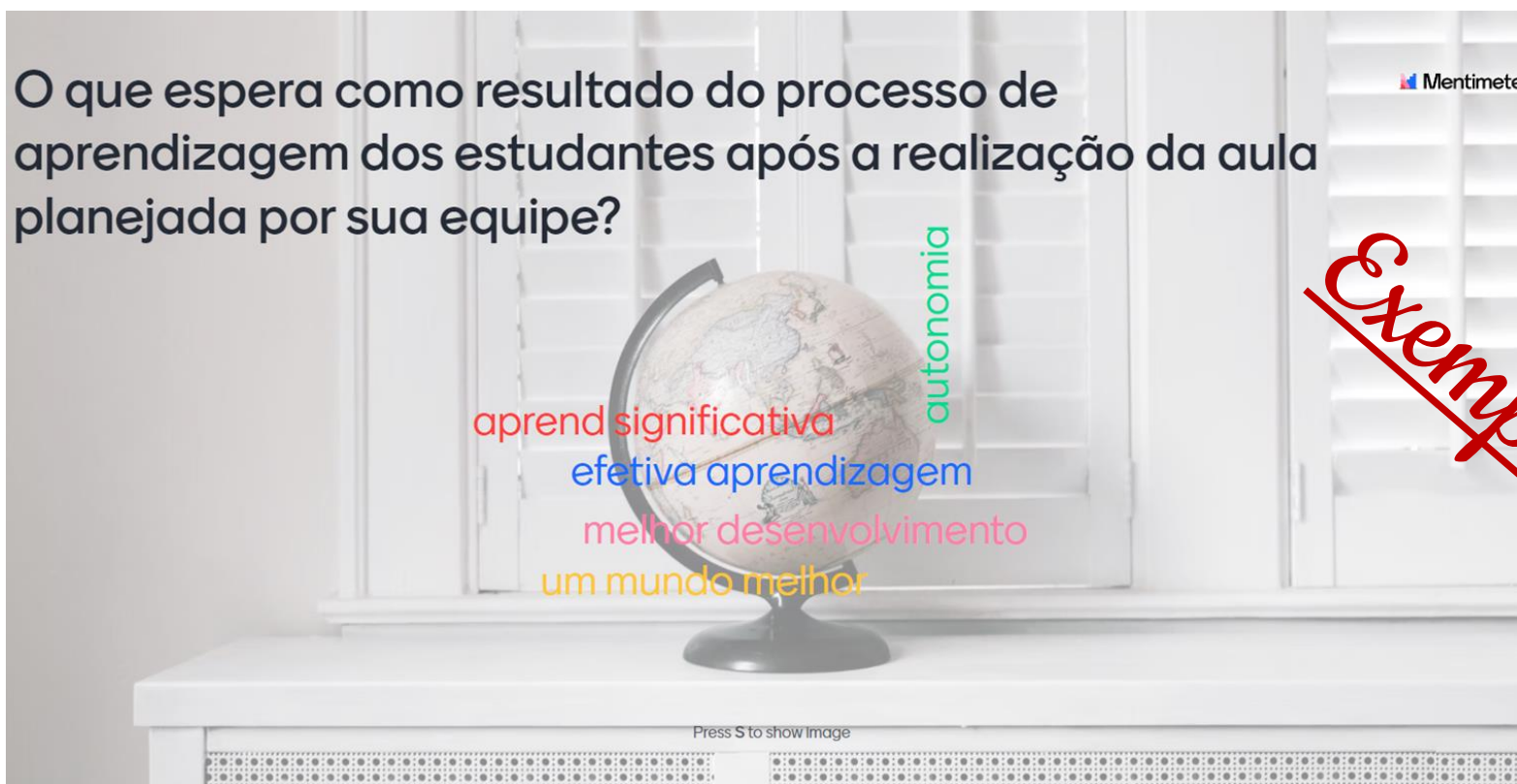


Sintetizando as ideias...

Sugestão de atividade - deve ser elaborada pela equipe gestora/pedagógica da escola.

Em uma ou duas palavras, escreva, no Mentimeter, o que espera como resultado do processo de aprendizagem dos estudantes após a realização da aula planejada por sua equipe?

Apresentação das respostas dos professores da escola recebidas no Mentimeter.



<https://www.mentimeter.com/>

Reflexão e Ação – Plano de Aprendizagem

Professor(a), para as próximas edições da Prova PR - 2022:

1 - Quais são os objetivos pensados para os seus estudantes em termos de aprendizagem?

2 - Como você pretende avaliar se os objetivos pensados anteriormente foram atingidos?

3 - Como planejar adequadamente para que os estudantes alcancem os resultados esperados?

**Desejamos a
todos(as) um
excelente
trabalho!**

