



ESTUDO E PLANEJAMENTO

2º SEMESTRE • 2022



ESCOLAS ESTADUAIS DO CAMPO MULTIANOS



Planejamento do 2º semestre

Dia: 22/07

Roteiro único

8 horas

Agenda - Percurso Formativo



| | | |
|---|-----------------------------|----------------------|
| 1 | Objetivos | 10 minutos |
| 3 | Replanejamento 2º trimestre | 3 horas e 50 minutos |
| 4 | Intervalo para almoço | 60 minutos |
| 5 | Planejamento 3º trimestre | 3 horas |
| 6 | Pauta Interna | 50 minutos |
| 7 | Encerramento | 10 minutos |

Objetivos

- Retomar o planejamento pedagógico para o 2º semestre com encaminhamentos metodológicos que visem o desenvolvimento do estudante.



ONDE ESTAMOS, ONDE QUEREMOS CHEGAR E COMO CHEGAREMOS?

No nosso encontro de ontem compreendemos a Prova Paraná como um instrumento de análise e suporte aos professores, para reconhecimento das fragilidades e potencialidades das aprendizagens dos estudantes.

Hoje vamos retomar nosso planejamento para o segundo semestre, considerando as estratégias desenvolvidas anteriormente.

Superando as dificuldades!



<https://br.freepik.com/>



Planejamento 2º semestre



Professores(as),

No decorrer dos nossos estudos, falamos sobre assuntos importantes e que dão subsídio ao planejamento. Vocês lembram quais são?

- ⇒ Encaminhamentos pedagógicos do NEM;
- ⇒ A análise de dados da Prova Paraná;
- ⇒ O Processo de Transição entre as Etapas da Educação Básica;
- ⇒ Estratégias para a superação das dificuldades de aprendizagem dos estudantes.

PLANEJAMENTO DO 2º SEMESTRE DE 2022

25/07 A 16/09
2º trimestre

3º trimestre
20/09 a 19/12

Replanejamento
do 2º trimestre

Planejamento do 3º
trimestre

PLANEJAMENTO

Materiais que podem nos auxiliar neste momento:

- A oficina trabalhada no 1º dia: **O Processo de Transição entre as Etapas da Educação Básica** ;
- A **Análise de dados da Prova Paraná 1ª edição**;
- O **Material** de apoio para a Prova Paraná 2ª edição com indicação de descritores que contemplam as aprendizagens a serem alcançadas pelos estudantes [Material de apoio Prova Paraná](#);
- A **Lista de Conteúdos** LRCO+aulas para o 2º semestre: [Lista de Conteúdos](#);
- Os Planos de aula do **RCO+aulas**, que podem ser alterados de acordo com o nível de aprendizagem dos estudantes. Acesso aos planos em PDF: [RCO+aulas](#).

PLANEJAMENTO

Recursos Pedagógicos

No **Material** de apoio da Prova Paraná 2ª edição [Material de apoio Prova Paraná](#) vocês têm acesso às aulas que contemplam as habilidades a serem desenvolvidas e que serão avaliadas na 2º edição. As aulas sugerem o uso de metodologias ativas, e apresentam atividades semelhantes ao formato dos itens cobrados na **Prova Paraná**.

ATIVIDADE - MÃO NA MASSA



Vamos observar amostras de solos? E para isso vamos precisar de amostras de solos e folhas de jornal.

PROCEDIMENTO

- Colete amostras de solos de diferentes lugares.
- Forre o tampo de uma mesa com as folhas de jornal.
- Manuseie o solo e observe algumas características (cor, textura, presença de insetos entre outros).



Agora que você conheceu as principais características dos solos, faça um desenho do solo escolhido, indique suas características e compartilhe com os seus colegas de turma.

Descritor:
D34 Compreender o
processo de formação
dos solos.

APROFUNDANDO SEUS CONHECIMENTOS



O processo de formação dos solos é relativamente lento e gradual, de forma que os elementos e as condições naturais envolvidas são fundamentais para a determinação dos tipos e características desse recurso natural. Quais seriam os principais fatores para a formação dos solos?

A formação do solo depende, entre outros fatores, da atuação dos agentes intempéricos, tais como a água e os ventos.



Plataformas educacionais para potencializar a aprendizagem

Redação Paraná- Possibilita a elaboração de produções textuais, aperfeiçoando e desenvolvendo habilidades relacionadas à escrita, argumentação, interpretação e pensamento crítico.



Professor: utilize os textos motivadores dessa aula e construa a proposta na plataforma! Sugestão: Proposta: Atividade Escolar > Gênero textual **Redação - Dissertativo-argumentativo**: Tema: **Agrotóxicos no Brasil, como equilibrar seu uso para não prejudicar a economia e a saúde.**
Enunciado: Em um texto de 18 a 25 linhas, defenda sua opinião sobre a temática apresentando argumentos que corroborem com a tese defendida. Não se esqueça de apresentar as fontes dos dados no texto, que poderá ser em 3ª ou até mesmo em 1ª pessoa.

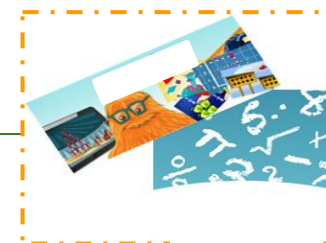
Inglês Paraná- Trabalha todas as habilidades necessárias para a proficiência na Língua Inglesa através de situações do cotidiano, tornando a aula mais interativa e dinâmica, permitindo, assim, que o aluno desenvolva a compreensão e produção oral, escrita e adquira conhecimentos linguísticos.



Acesse a plataforma, com seu login @escola e senha!

Link de acesso à plataforma:
[Inglês Paraná | Escola Digital - Professor](#)
Digite seu login e senha >>
Nível 3 (Iniciante) >> Unidade 3 >> Lição 1

Matific- Consiste em uma plataforma educacional gamificada. Contempla centenas de jogos que aliam conhecimento e games. É um grande aliado no ensino e na aprendizagem da matemática.





MÃO NA MASSA

6 horas e 25 minutos

Planejamento 2º semestre

Considerando os dados analisados da 1ª edição da Prova Paraná-2022 e as estratégias desenvolvidas para superar as dificuldades apresentadas, vamos realizar o replanejamento do **2º trimestre** com foco na progressão de aprendizagem do estudante e na superação das dificuldades evidenciadas.

- 1** - Reúnam-se por componente curricular;
- 2** - Acesse o **Material** de apoio para a Prova Paraná 2ª edição que contemplam as aprendizagens que serão avaliadas na segunda edição: [Material de apoio Prova Paraná](#)

Planejamento 2º semestre

MÃO NA MASSA

- 3** - Acessem o **RCO+aulas** 2º semestre e reflitam sobre os seguintes questionamentos:
- Quais **habilidades devem ser desenvolvidas** juntos aos estudantes no **2º semestre** e que serão contempladas na **Prova Paraná 2ª edição**?
 - Considerando os **resultados das análises** realizadas, quais **objetivos de aprendizagem devem ser trabalhados** para **minimizar as defasagens e promover a aprendizagem dos estudantes**?
 - Os materiais disponíveis no módulo planejamento contemplam as **necessidades de aprendizagem** dos meus estudantes ou precisam **ser adequados**?
 - **Quantas aulas eu preciso planejar para permitir que os estudantes se apropriem dos conhecimentos que serão avaliados na Prova Paraná?**
 - **Como as listas de exercícios disponíveis no Módulo podem auxiliar os estudantes e prepará-los para as avaliações internas e externas?**
 - **Como aliar o uso das plataformas ao meu planejamento e potencializar a aprendizagem dos estudantes?**

Planejamento 2º semestre

4- Definam quais **os encaminhamentos metodológicos** serão utilizados para que as habilidades sejam alcançadas, considerando as especificidades da comunidade escolar atendida.

5- Planejem os momentos e instrumentos avaliativos, considerando a carga horária de cada componente; objetivos de aprendizagem previstos para as aulas e os descritores essenciais que os alunos deverão dominar no 2º trimestre .

Link de acesso ao RCO: [RCO+aulas](#)

ATENÇÃO !

Para editar e salvar os conteúdos do RCO+aulas:



Tutorial para edição:

<https://youtu.be/07gHQDsiYy8>



Tutorial para baixar, editar e salvar

https://youtu.be/iy_XX4TEryl



50 minutos

MOMENTO ESCOLA

Este é um momento muito importante!
Ele foi reservado para vocês debaterem os assuntos
que dizem respeito à realidade da sua escola!



© CanStockPhoto.com

