



ESTUDO E PLANEJAMENTO

2º SEMESTRE • 2022

COLÉGIOS/ ESCOLAS DO CAMPO

Acolhimento



Sejam Bem-Vindas/os, a partir daqui começaremos nossos trabalhos de Estudo e Planejamento na escola.



Dinâmica da comunicação gesticulada

Objetivo: Reforçar a importância da comunicação nos trabalhos e atividades escolares cotidianas, bem como do entrosamento dos integrantes do grupo para que juntos possam encontrar soluções referentes às necessidades da escola.

Materiais necessários: Aproximadamente vinte fichas com fotografias ou desenhos com temas relacionados à realidade escolar e à especificidade da comunidade atendida pela escola (exemplo: elementos representativos da comunidade/ do espaço escolar, avaliação, indisciplina, currículo, planejamento, inclusão, etc.).

Passo 1: Divida a turma em 2 grupos. Cada grupo sorteará uma ficha e deve encenar através de mímicas (sem qualquer som) o que está representado nas fichas, cada qual em um intervalo de aproximadamente um minuto. Os demais integrantes devem procurar adivinhar o que foi representado.

Passo 2: Após adivinharem o que foi representado, os integrantes devem explicar sobre a importância do tema para o desenvolvimento da aprendizagem dos estudantes.

Novo Ensino Médio - Itinerários Formativos

Dia 01

Momento 01

Tempo 4h



Agenda

1	Objetivos e quebra-gelo	40 minutos
2	Para saber mais	30 minutos
	Intervalo	20 minutos
3	Mão na Massa	50 minutos
4	Socialização	30 minutos
5	Finalização	10 minutos

Objetivos

- Compreender o que são os Itinerários Formativos e sua importância no contexto do NEM;
- Entender que os Itinerários Formativos devem promover o aprofundamento das aprendizagens e fomentar o protagonismo estudantil.

Que tal
conhecermos
mais sobre o Novo
Ensino Médio?

Vamos estudar os
Itinerários
Formativos.



Quebra gelo - Conhecendo os Itinerários

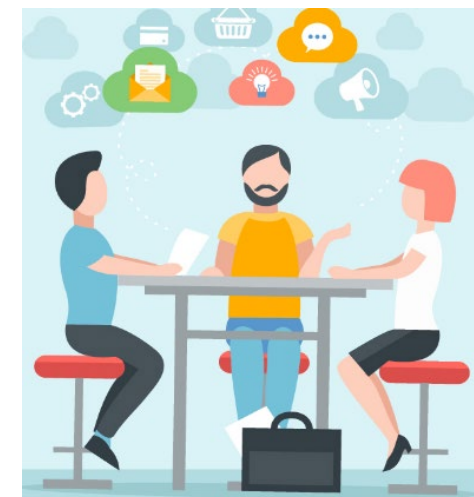
Para trabalhar os conhecimentos prévios faremos um jogo de Verdadeiro ou Falso.

1. Reúnam-se em grupos de até 4 pessoas.
2. Apresentaremos afirmativas referentes aos Itinerários Formativos.
3. Para cada uma delas, os grupos terão 3 minutos para debater e refletir sobre o item proposto, conforme seus conhecimentos sobre IF.
4. Na sequência os grupos levantam a mão, concordando ou não.

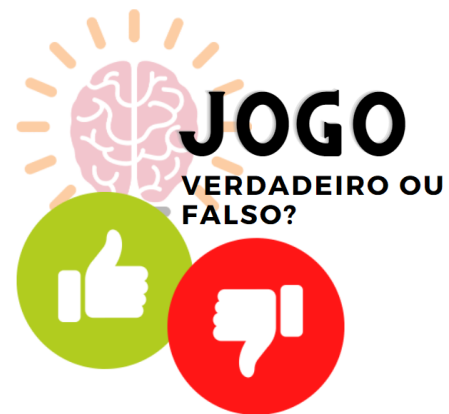
CONCORDO



DISCORDO



**TODOS
PRONTOS?**



**VAMOS
COMEÇAR!**

Itinerários Formativos

1) Os IFs são um conjunto de situações educativas em que o estudante aprofunda as suas aprendizagens.



Sim, os IFs são um conjunto de **situações educativas** que o estudante irá escolher, conforme seus interesses, para aprofundar e ampliar aprendizagens em duas Áreas do Conhecimento.

CONCORDO DISCORDO



Os **Itinerários Formativos** constituem-se em **unidades curriculares** que compõem a **parte flexível** do **Currículo**, para **aprofundamento** dos conhecimentos, possibilitando que os **estudantes façam escolhas** conforme seus **interesses, aptidões e objetivos**.



Itinerários Formativos

2) As Áreas do Conhecimento integradas nos Itinerários são **CHS+MAT** (Ciências Humanas e Sociais Aplicadas com Matemática) e **CNT+LGG** (Ciências da Natureza com Linguagens).



Não, a integração dos Itinerários Formativos acontece entre **CHS + LGG** e **CNT + MAT**.

Lembrando: no Paraná temos também a oferta do Itinerário voltado para a **Formação Técnica e Profissional**.

CONCORDO DISCORDO



Itinerários Formativos

3) Os Itinerários Formativos promovem valores universais dos **professores** e consolidam sua formação integral.

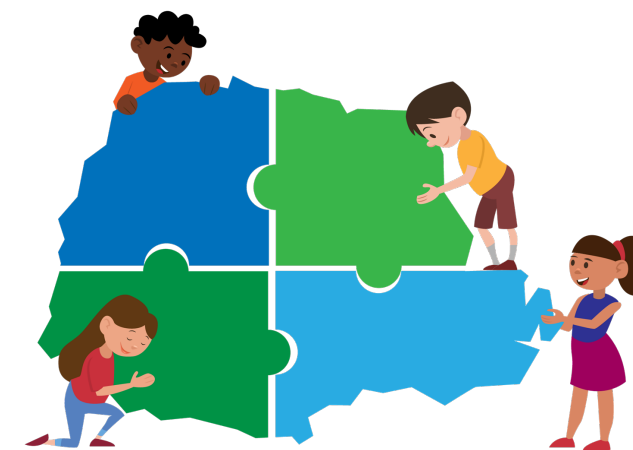


Aprofundam e ampliam aprendizagens dos **estudantes**.

Promovem valores universais dos **estudantes**.

Consolidam a formação integral.

CONCORDO DISCORDO



Itinerários Formativos

4) Os IFs se organizam a partir de 4 eixos estruturantes: Processos Criativos, Mediação e Intervenção Sociocultural, Empreendedorismo e Investigação Científica.



Isso mesmo. Os Eixos Estruturantes também integram diferentes arranjos de Itinerários Formativos e criam oportunidades aos estudantes de vivenciarem experiências educativas associadas à realidade contemporânea, visando uma formação pessoal, profissional e cidadã.

CONCORDO DISCORDO



Itinerários Formativos

5) As Habilidades dos IFs são as mesmas desenvolvidas na FGB.



3 min

Não, os IFs têm as habilidades associadas às Competências Gerais da BNCC e Habilidades específicas das Áreas associadas aos Eixos Estruturantes: Processos Criativos, Mediação e Intervenção Sociocultural, Empreendedorismo e Investigação Científica.

CONCORDO DISCORDO

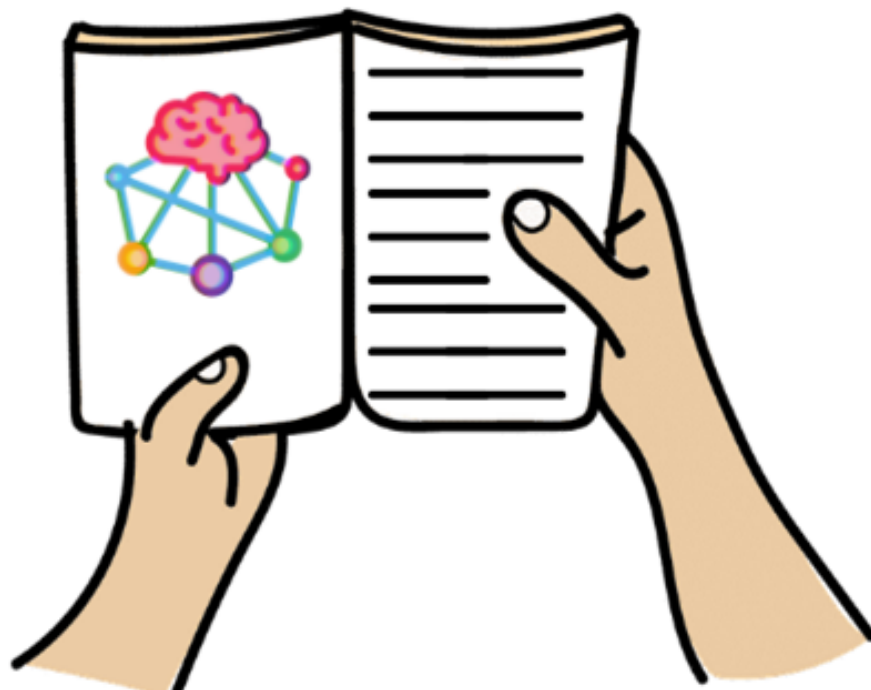


Para saber mais



20 min

Para melhor entender os Itinerários, veremos alguns aspectos importantes relacionados às principais mudanças.

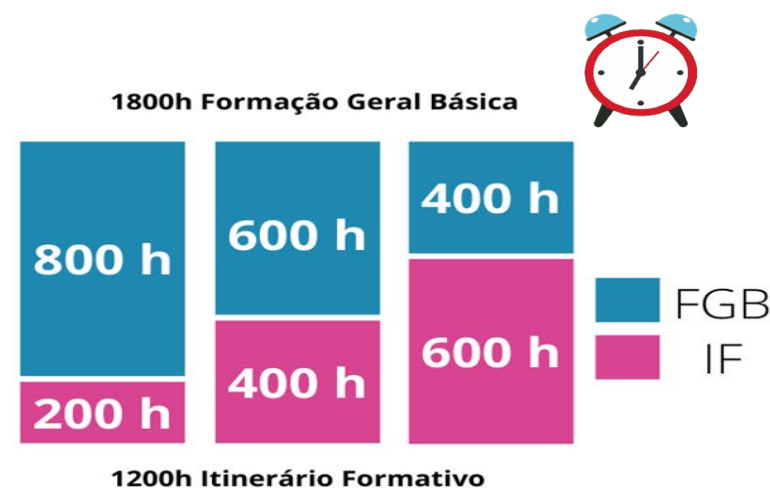


Carga horária

Os Itinerários Formativos constituem-se em unidades curriculares que compõem a parte flexível do Currículo para aprofundamento dos conhecimentos, possibilitando que os estudantes façam escolhas conforme seus interesses, aptidões e objetivos.

Deliberação n.º 04/2021 – CEE/PR

	ANTES	A PARTIR DE 2022
Carga horária total no Ensino Médio	2400 h	3000 h
Carga horária anual	800 h	1000 h



Integração das Áreas

CNT

Biologia
Física
Química



MAT

Matemática

CHS

História
Sociologia
Geografia
Filosofia



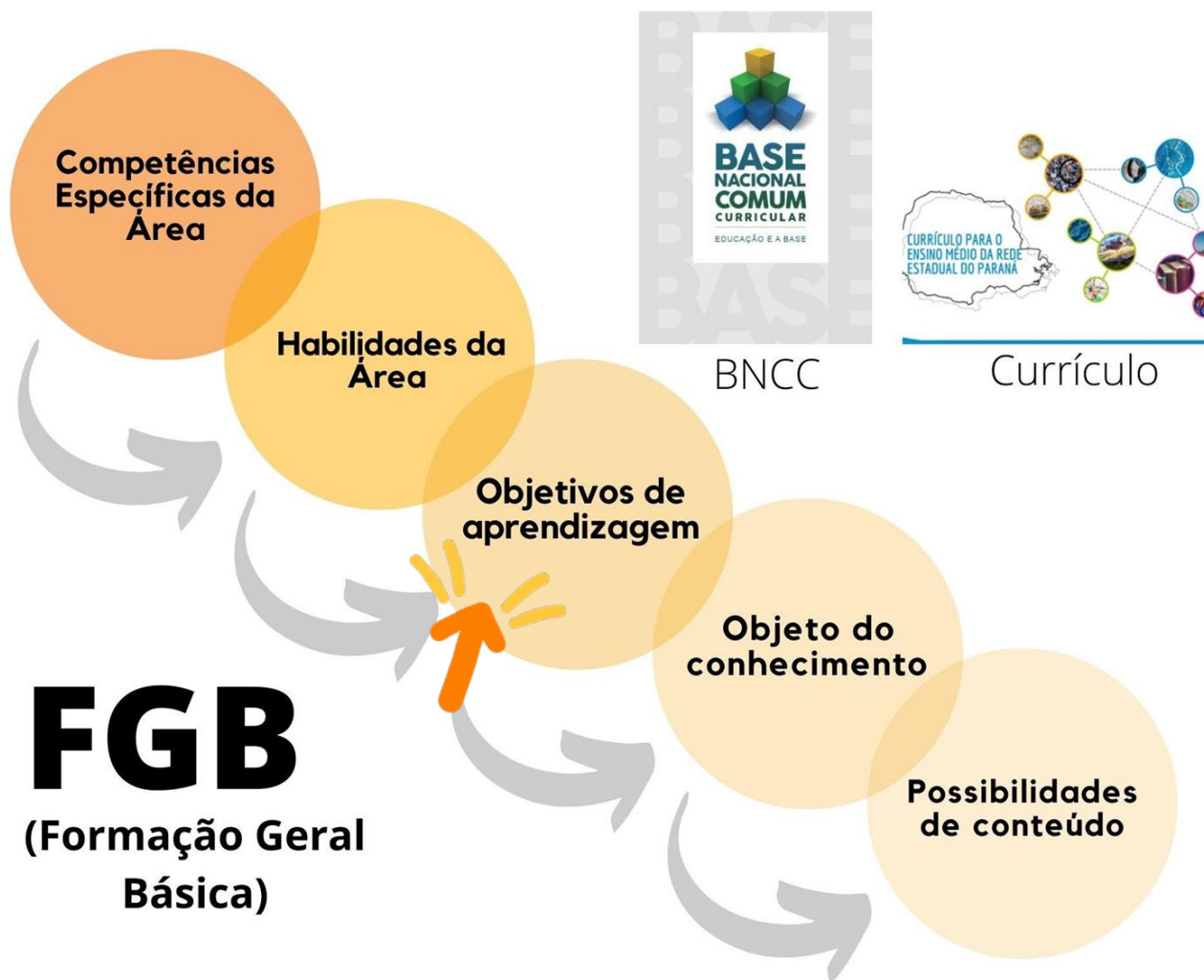
LGG

Arte
Educação Física
Língua Portuguesa
Língua Inglesa

Além de ampliar aprendizagens em duas Áreas do Conhecimento integradas e suas aplicações em contextos diversos, temos a oferta do Itinerário para a Formação Técnica e Profissional.

Ensino Médio

Foco nos objetivos



Eixos estruturantes

EIXOS ESTRUTURANTES

PORTARIA 1.432/2018



Referenciais Curriculares



Investigação Científica

Processos Criativos

Mediação e Intervenção Sociocultural

Empreendedorismo

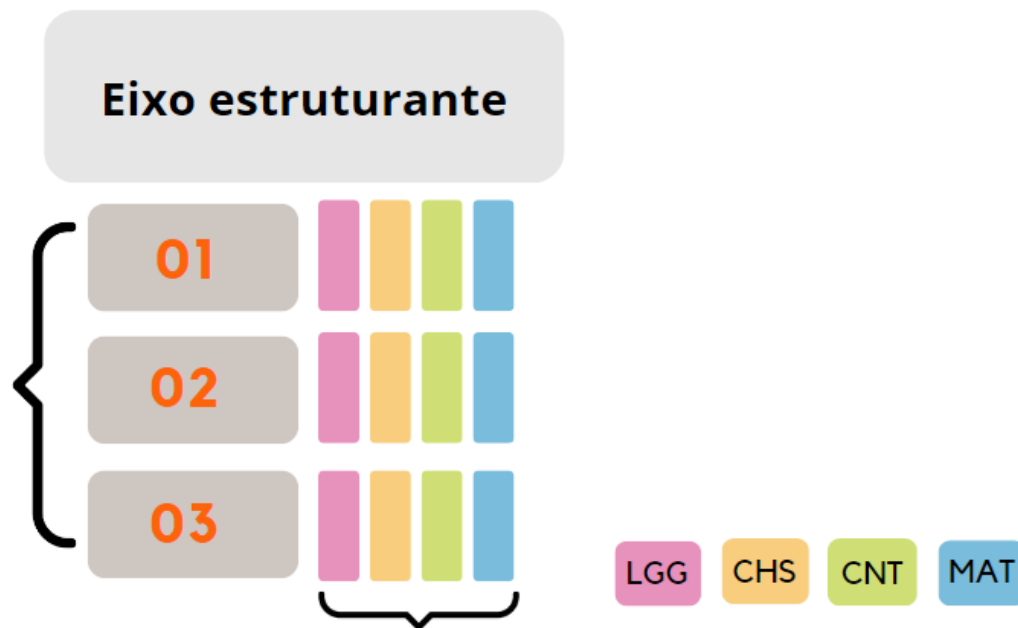
Cada eixo tem 3 habilidades associadas às Competências Gerais da BNCC

Cada Área do Conhecimento tem 3 habilidades associadas a cada eixo estruturante

Habilidades dos eixos

Cada eixo tem 3 habilidades associadas às Competências Gerais da BNCC

Habilidades do eixo
associadas às
Competências Gerais da BNCC



Habilidades da Área
associadas ao
eixo estruturante

Cada Área do Conhecimento tem 3 habilidades associadas a cada eixo estruturante

Trilhas de aprendizagem

Agora, vamos conhecer como os itinerários formativos para os Colégios do Campo estão elaborados.



É importante, ressaltar que o desenvolvimento desses itinerários foi coletiva e colaborativa, com a participação dos NREs e de diversos colégios do campo que cooperaram na sua elaboração com sugestões de temas para as unidades/trilhas a serem desenvolvidas, respeitando as especificidades dos povos do campo



MATEMÁTICA E CIÊNCIAS DA NATUREZA

FORMAÇÃO GERAL BÁSICA

Igual aos demais colégios

Parte flexível

Projeto de vida

Igual aos demais colégios (1.^a, 2.^a e 3.^a séries)

Educação Financeira

Igual aos demais colégios (1.^a, 2.^a e 3.^a séries)

Pensamento Computacional

Igual aos demais colégios (1.^a série)

A Matemática e os recursos de cálculo para a utilização no contexto do Campo e das Águas (Matemática)

Astronomia e suas implicações com as atividades do Campo e das Águas (Física)

Biotecnologia no contexto do Campo e das Águas (Biologia)

A matemática voltada às construções do contexto do Campo e das Águas (Matemática)

Agroecologia, sustentabilidade e escolhas inteligentes (Biologia)

As relações da química com medicamentos, defensivos agropecuários e contaminação da água e do solo (Química)

Energias Convencionais, Tecnologias e os impactos ambientais e sociais decorrentes (Física)

Práticas experimentais: a química no cotidiano do campo e ilhas (Química)

Energias Renováveis no contexto do Campo e das Águas - (Física)

LINGUAGENS E CIÊNCIAS SOCIAIS APLICADAS

FORMAÇÃO GERAL BÁSICA

Igual aos demais colégios

Parte flexível

Projeto de vida

Igual aos demais colégios (1.^a, 2.^a e 3.^a séries)

Educação Financeira

Igual aos demais colégios (1.^a, 2.^a e 3.^a séries)

Pensamento Computacional

Igual aos demais colégios (1.^a série)

Empreendedorismo e cooperativismo voltados para a vocação regional (Filosofia)

Cultura corporal, lazer, saúde e trabalho (Ed. Física)

As diferentes configurações da cultura popular - as memórias regionais (Arte)

Diversidade Linguística e argumentação - oralidade e escrita (Língua Portuguesa)

Recursos naturais, clima e seus impactos no contexto do Campo e das Águas (Geografia)

O Paraná e seu contexto local, histórico e social - economia, poder, cultura e identidade (História)

LEM para o mundo do trabalho (Espanhol/Inglês)

Políticas trabalhistas, legislações e relações de trabalho no campo (Sociologia)

Cultura e identidade nas manifestações artísticas e culturais relacionadas ao movimento, ao teatro e à música (Arte)



OLHO VIVO

Você deve ter observado que o itinerário formativo Matemática e Ciências da Natureza apresenta duas trilhas para serem desenvolvidas na 2.ª série do NEM, ambas relacionadas com o componente curricular Matemática - “A Matemática e os recursos de cálculo para a utilização no contexto do Campo e das Águas” e “A Matemática voltada às construções no contexto do Campo e das Águas”.

E que o mesmo acontece, na 3.ª série, com as trilhas “Energias Convencionais, Tecnologias e os impactos ambientais decorrentes” e “Energias Renováveis no contexto do Campo e das Águas, relacionadas com o componente curricular Física. Vamos refletir um pouquinho sobre isso?”



10 min


MINUTO DE REFLEXÃO

Para refletir sobre o que foi apresentado no slide anterior:







1. Reúnam-se em trios e reflitam sobre a organização do IF Matemática e Ciências da Natureza. Ela apresenta algum problema?
2. Após essa reflexão, **respondam** aos questionamentos abaixo e registrem suas respostas nos espaços correspondentes.
 - a) Vocês concordam com essa organização? Duas trilhas, com a mesma temática em um mesmo ano?
 - b) Essas trilhas podem ser integradas em uma só e acrescentarmos outra do mesmo componente curricular? Ou podemos modificar essa organização e desenvolver uma na 2.ª série e outra na 3.ª?
 - c) Vocês têm outra sugestão a fazer para os IFs do NEM_Campo?

Estrutura das Trilhas dos Colégios do Campo

ORGANIZAÇÃO CURRICULAR

1.º TRIMESTRE		
NOME DA UNIDADE TEMÁTICA		
HABILIDADES RELACIONADAS AOS EIXOS (Eixo estruturante/habilidades do itinerário formativo associados às competências gerais da BNCC)		
HABILIDADES RELACIONADAS ÀS ÁREAS		
	CONHECIMENTOS PRÉVIOS	
OBJETIVOS DE APRENDIZAGEM DA UNIDADE		
ESTRATÉGIAS PARA CADA UM DOS OBJETIVOS DE APRENDIZAGEM E SUGESTÕES DE CONTEÚDOS		

OBJETIVOS DE APRENDIZAGEM	OBJETOS DE CONHECIMENTO	SUGESTÕES DE CONTEÚDOS
1.		

-  PROBLEMATIZANDO
-  ESTRATÉGIAS DE ENSINO
-  RECURSOS DE APOIO PARA AS ESTRATÉGIAS DE ENSINO
-  AVALIAÇÃO
-  INTEGRAÇÃO
-  APROFUNDAMENTO PARA A PRÁTICA INTEGRADA

Estrutura das trilhas

ORGANIZAÇÃO CURRICULAR

1.º TRIMESTRE		
NOME DA UNIDADE TEMÁTICA		
HABILIDADES RELACIONADAS AOS EIXOS (Eixo estruturante/habilidades do itinerário formativo associados às competências gerais da BNCC)		
HABILIDADES RELACIONADAS ÀS ÁREAS		
CONHECIMENTOS PRÉVIOS		
OBJETIVOS DE APRENDIZAGEM DA UNIDADE		
ESTRATÉGIAS PARA CADA UM DOS OBJETIVOS DE APRENDIZAGEM E SUGESTÕES DE CONTEÚDOS		
OBJETIVOS DE APRENDIZAGEM	OBJETOS DE CONHECIMENTO	SUGESTÕES DE CONTEÚDOS
1.		



PROBLEMATIZANDO



ESTRATÉGIAS DE ENSINO



RECURSOS DE APOIO PARA AS ESTRATÉGIAS DE ENSINO



AVALIAÇÃO



INTEGRAÇÃO



APROFUNDAMENTO PARA A PRÁTICA INTEGRADA

Intervalo

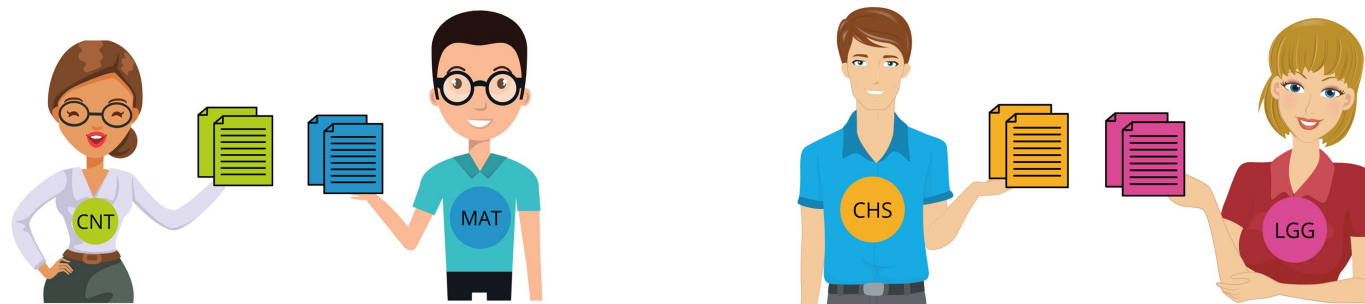


Socialização



30 min

MÃO NA MASSA



Compartilhem as respostas registradas.

Finalização



*“Observe que as particularidades do planejamento de ensino - escolhas sobre métodos de ensino, sequência de aulas e recursos materiais - podem ser concluídas com sucesso somente depois que identificarmos os **resultados e avaliações desejados** e considerarmos o que eles implicam. Ensino é um meio para um fim. Ter um **objetivo claro** ajuda a focar nosso planejamento e guiar a **ação intencional** na direção dos **resultados pretendidos.**”*

WIGGINS e McTIGHE (2019)