



ESTUDO E PLANEJAMENTO

2º SEMESTRE • 2022


PLANEJAMENTO DO 2º SEMESTRE

EDUCAÇÃO DO CAMPO PARANÁ

Dia 22/07/2022
Roteiro único
8horas



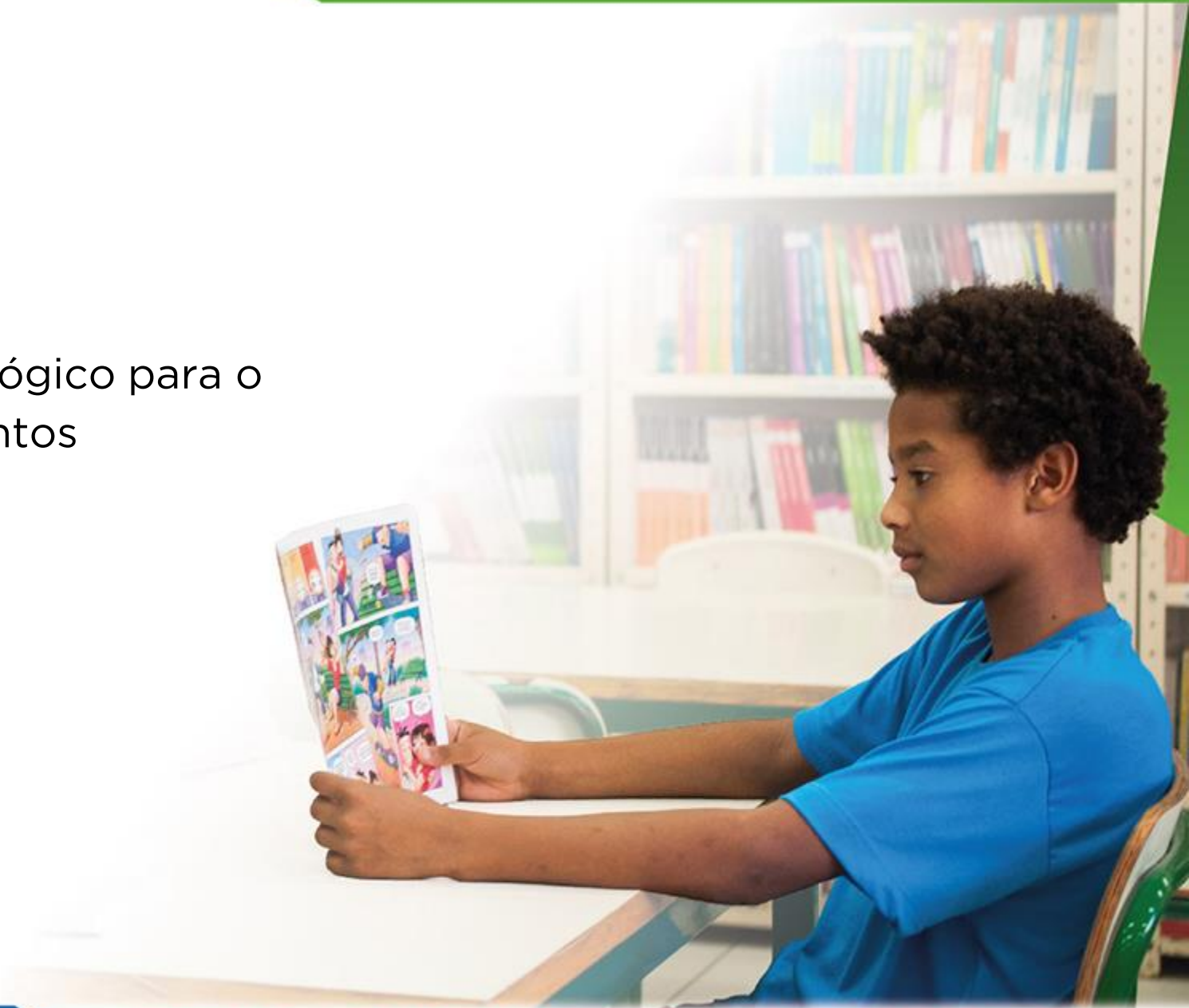
AGENDA – Percurso Formativo



1	Objetivos	10 minutos
3	Replanejamento 2º trimestre	3 horas e 50 minutos
4	Intervalo para almoço	60 minutos
5	Planejamento 3º trimestre	3 horas
6	Pauta Interna	50 minutos
7	Encerramento	10 minutos

Objetivos

- Retomar o planejamento pedagógico para o 2º semestre com encaminhamentos metodológicos que visem o desenvolvimento do estudante.



ONDE ESTAMOS, ONDE QUEREMOS CHEGAR E COMO CHEGAREMOS?

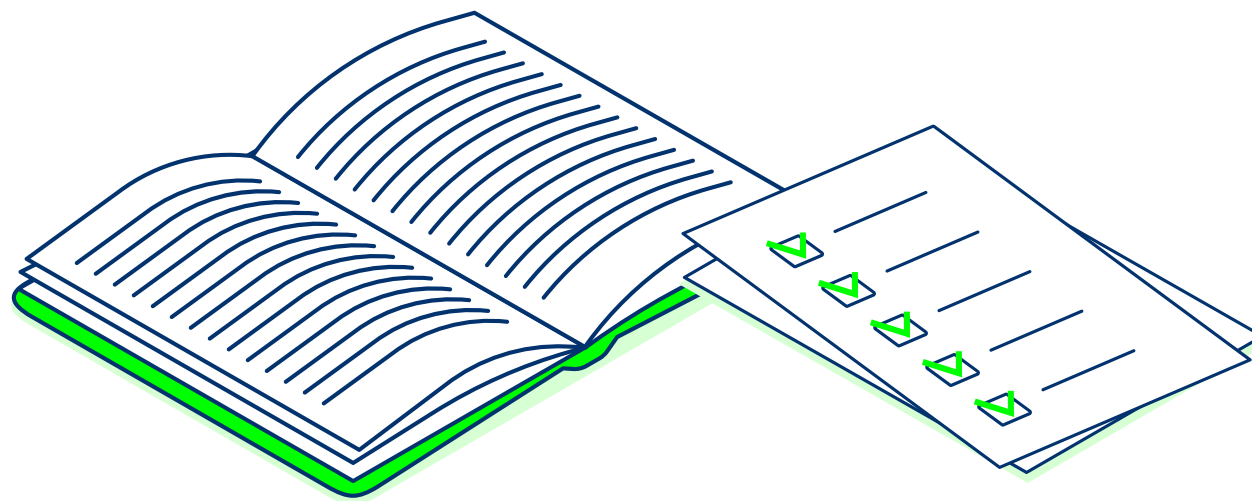
No nosso encontro de ontem compreendemos a Prova Paraná como um instrumento de análise e suporte aos professores, para reconhecimento das fragilidades e potencialidades das aprendizagens dos estudantes.

Hoje vamos retomar nosso planejamento para o segundo semestre, considerando as estratégias desenvolvidas anteriormente.



Superando as dificuldades!

PLANEJAMENTO DO 2º SEMESTRE



Professores(as),

No decorrer dos nossos estudos, falamos sobre assuntos importantes e que dão subsídio ao planejamento. Vocês lembram quais são?

- ⇒ Encaminhamentos pedagógicos do NEM;
- ⇒ A análise de dados da Prova Paraná;
- ⇒ O Processo de Transição entre as Etapas da Educação Básica;
- ⇒ Estratégias para a superação das dificuldades de aprendizagem dos estudantes.

PLANEJAMENTO DO 2º SEMESTRE DE 2022

25/07 A 16/09
2º trimestre

3º trimestre
20/09 a 19/12

Replanejamento
do 2º trimestre

Planejamento do 3º
trimestre

PLANEJAMENTO

Materiais que podem nos auxiliar neste momento:

- A oficina trabalhada no 1º dia: O Processo de Transição entre as Etapas da Educação Básica ;
- A Análise de dados da Prova Paraná 1ª edição;
- O Material de apoio para a Prova Paraná 2ª edição com indicação de descritores que contemplam as aprendizagens a serem alcançadas pelos estudantes [Material de apoio Prova Paraná](#);
- A Lista de Conteúdos LRCO+aulas para o 2º semestre: [Lista de Conteúdos](#);
- Os Planos de aula do RCO+aulas, que podem ser alterados de acordo com o nível de aprendizagem dos estudantes. Acesso aos planos em PDF: [RCO+aulas](#).

PLANEJAMENTO

Recursos Pedagógicos

No **Material** de apoio da Prova Paraná 2ª edição [Material de apoio Prova Paraná](#) vocês têm acesso às aulas que contemplam as habilidades a serem desenvolvidas e que serão avaliadas na 2ª edição. As aulas sugerem o uso de metodologias ativas, e apresentam atividades semelhantes ao formato dos itens cobrados na Prova Paraná.

ATIVIDADE - MÃO NA MASSA

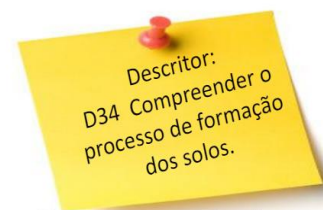
Vamos observar amostras de solos? E para isso vamos precisar de amostras de solos e folhas de jornal.

PROCEDIMENTO

- Colete amostras de solos de diferentes lugares.
- Forre o tampo de uma mesa com as folhas de jornal.
- Manuseie o solo e observe algumas características (cor, textura, presença de insetos entre outros).



Agora que você conheceu as principais características dos solos, faça um desenho do solo escolhido, indique suas características e compartilhe com os seus colegas de turma.



APROFUNDANDO SEUS CONHECIMENTOS

O processo de formação dos solos é relativamente lento e gradual, de forma que os elementos e as condições naturais envolvidas são fundamentais para a determinação dos tipos e características desse recurso natural. Quais seriam os principais fatores para a formação dos solos?

A formação do solo depende, entre outros fatores, da atuação dos agentes intempéricos, tais como a água e os ventos.



Plataformas educacionais para potencializar a aprendizagem

Redação Paraná -

Possibilita a elaboração de produções textuais, aperfeiçoando e desenvolvendo habilidades relacionadas à escrita, argumentação, interpretação e pensamento crítico.

Inglês Paraná - Trabalha todas as habilidades necessárias para a proficiência na Língua Inglesa através de situações do cotidiano, tornando a aula mais interativa e dinâmica, permitindo, assim, que o aluno desenvolva a compreensão e produção oral, escrita e adquira conhecimentos linguísticos.

Matific - Consiste em uma plataforma educacional gamificada. Contempla centenas de jogos que aliam conhecimento e games. É um grande aliado no ensino e na aprendizagem da matemática.

Planejamento 2º semestre

Considerando os dados analisados da 1ª edição da Prova Paraná-2022 e as estratégias desenvolvidas para superar as dificuldades apresentadas, vamos realizar o replanejamento do **2º trimestre** com foco na progressão de aprendizagem do estudante e na superação das dificuldades evidenciadas.

- 1 - Reúnam-se por componente curricular;
- 2 - Acesse o **Material** de apoio para a Prova Paraná 2ª edição que contemplam as aprendizagem que serão avaliadas na segunda edição: [Material de apoio Prova Paraná](#)



6 HORAS E 25 MIN

Planejamento 2º semestre

- 3 - Acessem o RCO+aulas 2º semestre e reflitam sobre os seguintes questionamentos:
- Quais **habilidades** devem ser desenvolvidas juntos aos estudantes no 2º semestre e que serão contempladas na Prova Paraná 2ª edição?
 - Considerando os **resultados das análises** realizadas, quais **objetivos de aprendizagem** devem ser trabalhados para minimizar as defasagens e promover a aprendizagem dos estudantes?
 - Os materiais disponíveis no módulo planejamento contemplam as **necessidades de aprendizagem** dos meus estudantes ou precisam ser adequados?
 - Quantas aulas eu preciso planejar para permitir que os estudantes se apropriem dos conhecimentos que serão avaliados na Prova Paraná?
 - Como as listas de exercícios disponíveis no Módulo podem auxiliar os estudantes e prepará-los para as avaliações internas e externas?
 - Como aliar o uso das plataformas ao meu planejamento e potencializar a aprendizagem dos estudantes?

Planejamento 2º semestre

4- Definam quais **os encaminhamentos metodológicos** serão utilizados para que as habilidades sejam alcançadas, considerando as especificidades da comunidade escolar atendida.

5- Planejem os momentos e instrumentos avaliativos, considerando a carga horária de cada componente; objetivos de aprendizagem previstos para as aulas e os descritores essenciais que os alunos deverão dominar no 2º trimestre .

Link de acesso ao RCO: [RCO+aulas](#)

ATENÇÃO!

Para editar e salvar os conteúdos do RCO+aulas:



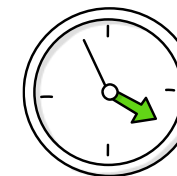
Tutorial para edição:

<https://youtu.be/07gHQDsiYy8>



Tutorial para baixar, editar e salvar

https://youtu.be/iy_XX4TEryl



50 MIN

MOMENTO ESCOLA

Este é um momento muito importante!
Ele foi reservado para vocês debaterem os assuntos que dizem respeito à realidade da sua escola!

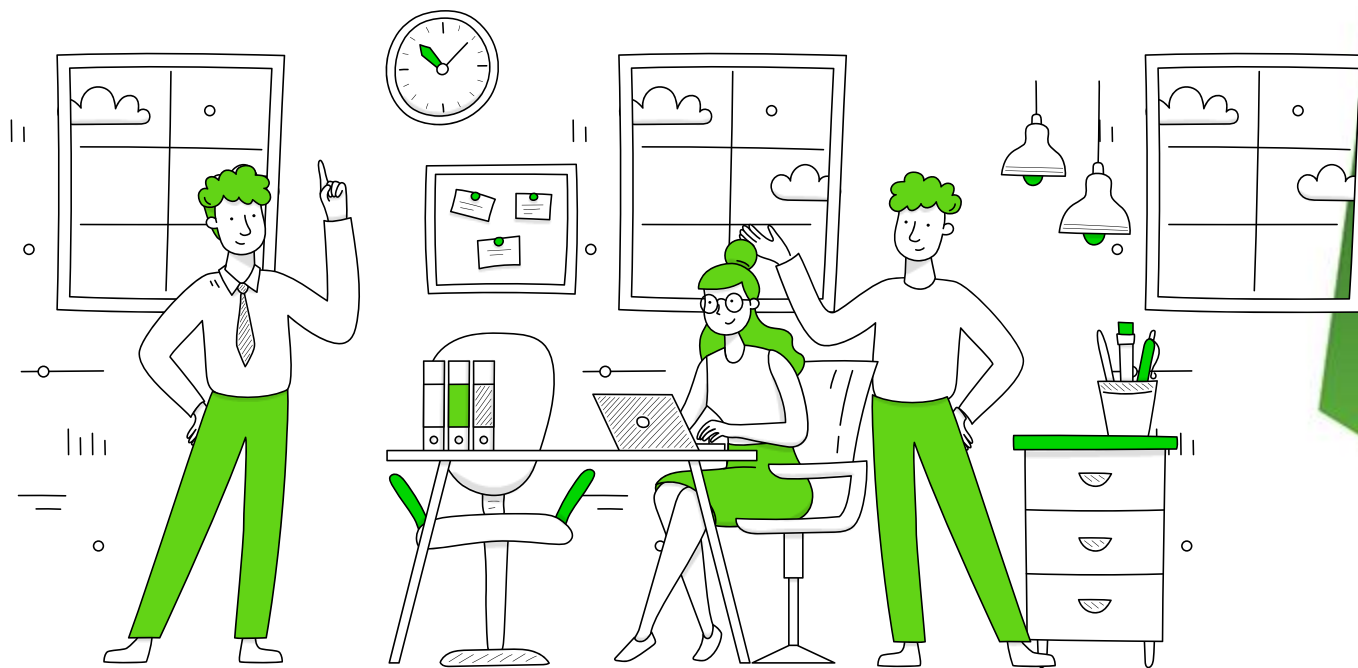


© CanStockPhoto.com

ENCERRAMENTO

O trabalho aqui desenvolvido teve como objetivo definir as próximas ações, ou seja, elaborar o planejamento do semestre com foco na melhoria da proficiência dos nossos estudantes.

Bom trabalho!!!



Imagens: @freepik