



# **ESTUDO E PLANEJAMENTO**

## **2º SEMESTRE • 2022**

# PLANEJAMENTO COM FOCO NA PROGRESSÃO DA APRENDIZAGEM

EDUCAÇÃO DO CAMPO PARANÁ



# “PROVA PARANÁ - ANÁLISE DE DADOS PARA SUPERAÇÃO DAS DIFICULDADES”

**Dia 21/07/2022**

**Momento 2.1**

# AGENDA

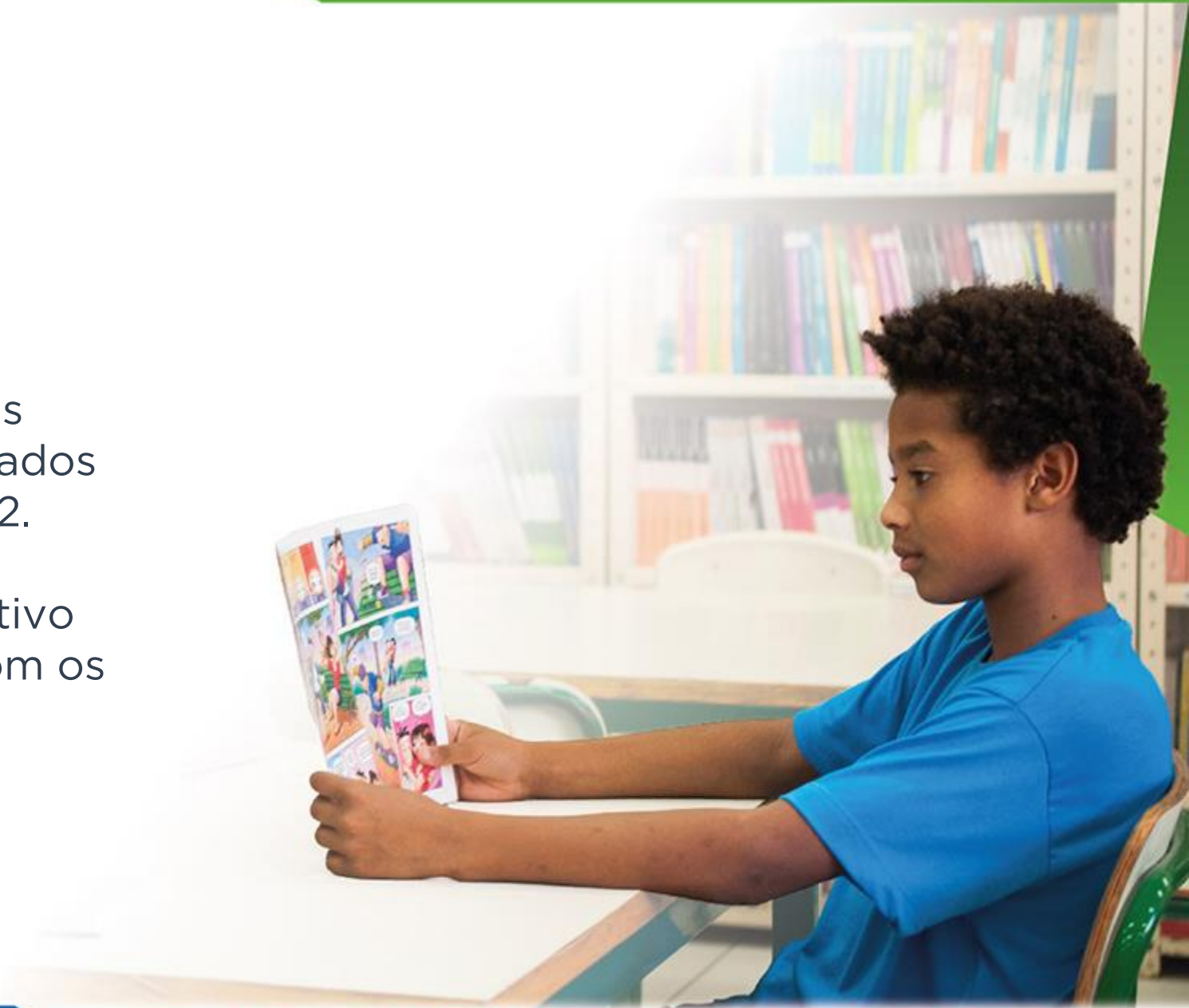


## Momento 2.1

- Combinados
- Objetivos
- Diagnóstico da escola
- Power BI - Prova PR - 2022
- Mão na Massa I - Jamboard
- Mão na Massa II - Descritores
- Síntese

# Objetivos

- Elaborar estratégias pedagógicas para a escola com base nos resultados da 1.ª edição da Prova Paraná 2022.
- Construir planos de aula no coletivo visando o trabalho pedagógico com os descritores da Prova Paraná.

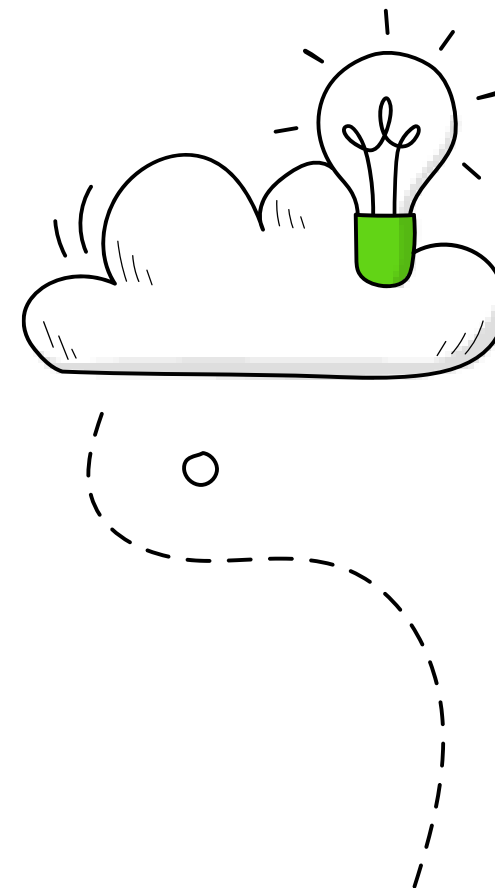


# Iniciando os trabalhos pedagógicos

Vamos começar nossos estudos **pensando** e **registrando** sobre a seguinte **problematização**  
– O que o diagnóstico fornecido pela **1.ª Prova Paraná de 2022** nos revelou em relação ao contexto escolar?



**3 MIN**



# Diagnóstico da escola

Agora, vamos acompanhar o diagnóstico da escola tendo como base a **1.ª Prova Paraná de 2022**. Fique atento às **Evidências e registre** o que considerar pertinente!



**15 MIN**

# Acessando o Power BI - Prova PR - 2022



Power BI

**Professores**, observem que temos como ponto de partida os filtros, os indicadores e resultados da **1.ª Edição da Prova PR de 2022**, aproveite para pontuar no **painel de registros** os aspectos pedagógicos que podem avançar.

**Concentre-se naqueles indicadores que sejam de maior relevância para o processo de ensino e aprendizagem!**



**15 MIN**

**MAIORES RESULTADOS e RESULTADOS A MELHORAR**

**REGISTROS INDIVIDUAIS**

**Quais as turmas com os maiores e menores percentuais de participação?**

**Quais as turmas com os maiores e menores percentuais de acerto por descritor?**

**Quais os componentes curriculares / disciplinas apresentaram os maiores e menores percentuais médios de acerto?**

**Existe relação entre os resultados alcançados pelos estudantes e os resultados observados nas avaliações internas aplicadas aos estudantes?**

**Qual relação pode ser estabelecida entre o resultado geral da escola e o do componente curricular / disciplina?**

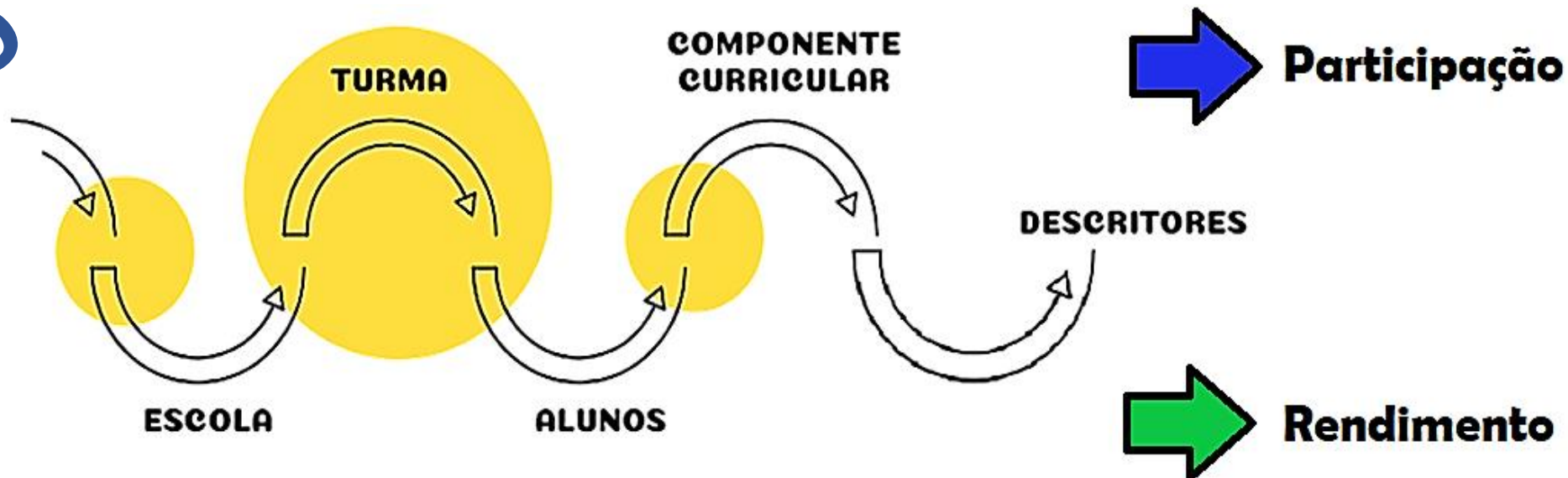
**Demais apontamentos percebidos a partir da explanação do Diretor**



Power BI

# Fluxo sugerido para navegação no Power BI - Prova PR - 2022

**Início**





REDE

NRE

ESCOLA

TURMA

DESCRITORES

DISCIPLINAS

GRÁFICOS

## ESCOLA ESTADUAL



NRE

MUNICÍPIO

ESCOLA

(% DE ACERTOS NA PROVA)



414

ALUNOS PARTICIPANTES

## RESULTADOS GERAIS ✓

Escola	Município	Turmas	Alunos Previstos	(%) Participação	Participantes	(%) Acertos
		16	451	91,8%	414	43,3%

Turma	Modalidade	Alunos Previstos	(%) Participação	Participantes	(%) Acertos
6º Ano B - Tarde - 360 1839916	Fundamental 9A - Anos Finais	27	100,0%	27	47,6%
6º Ano C - Tarde - 360 1874582	Fundamental 9A - Anos Finais	31	100,0%	31	54,6%
7º Ano A - Tarde - 361 1839934	Fundamental 9A - Anos Finais	21	100,0%	21	39,0%
7º Ano C - Tarde - 361 1839995	Fundamental 9A - Anos Finais	22	100,0%	22	46,5%
9º Ano C - Manhã - 363 1840792	Fundamental 9A - Anos Finais	35	97,1%	34	45,7%
8º Ano C - Tarde - 362 1840064	Fundamental 9A - Anos Finais	25	96,0%	24	45,1%
7º Ano D - Tarde - 361 1840010	Fundamental 9A - Anos Finais	24	95,8%	23	40,8%
7º Ano B - Tarde - 361 1839979	Fundamental 9A - Anos Finais	23	95,7%	22	46,0%
9º Ano B - Manhã - 363 1840105	Fundamental 9A - Anos Finais	35	94,3%	33	38,7%
3ª Série A - Manhã - 3 1840131	Médio	14	92,9%	13	41,6%
2ª Série A - Manhã - 2 1840120	Médio	34	91,2%	31	31,3%
6º Ano A - Tarde - 360 1839883	Fundamental 9A - Anos Finais	28	69,3%	25	48,4%
1ª Série A - Manhã - 1786 1840141	Médio	33	87,9%	29	34,7%
9º Ano A - Manhã - 363 1840090	Fundamental 9A - Anos Finais	33	81,8%	27	45,1%

LEGENDAS (% PARTICIPAÇÃO):



Menor que 85%



Maior ou Igual a 85% e Menor que 90%



Maior ou Igual a 90%



## Professor(a), considere:

Quais são as **possibilidades** de análises que os **dados/informações** da **Prova Paraná** possibilitaram em relação ao seu trabalho na escola?

Qual **indicador** ou **evidência**, você considera mais importante para subsidiar o **planejamento** de suas ações?

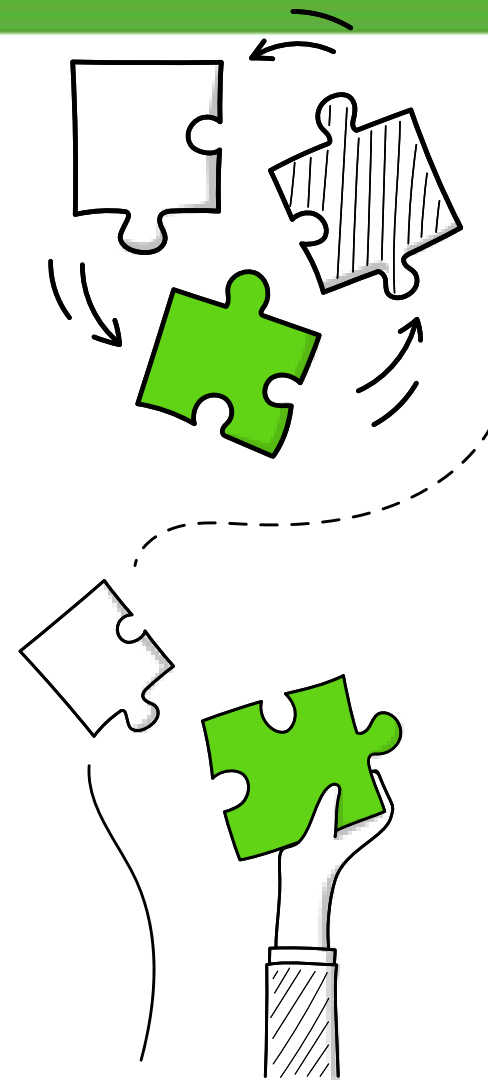


**5 MIN**

# Pensem nas ações desenvolvidas:



**5 MIN**



# Mão na Massa I - Jamboard

MÃO NA  
MASSA

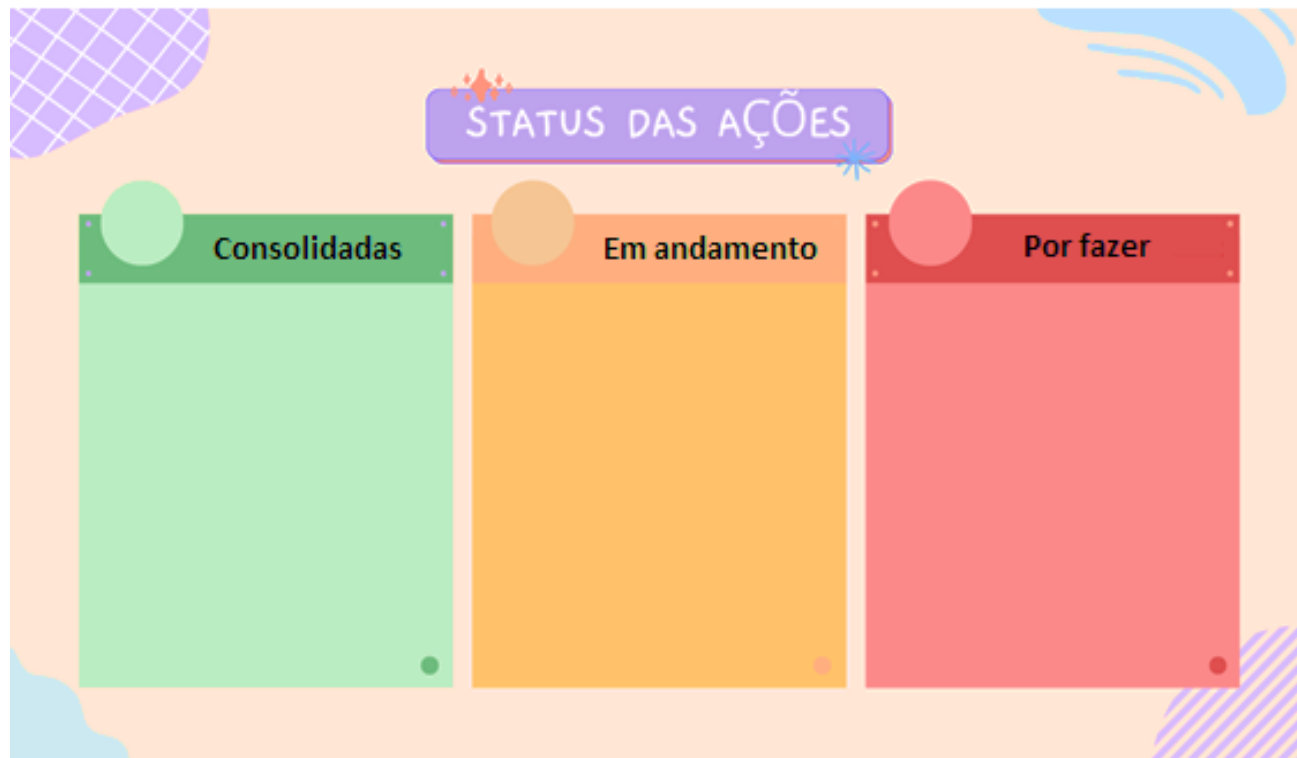
Considerando os exemplos de ações desenvolvidas do **slide anterior**, acesse o Jamboard e cite as ações que já se encontram **consolidadas, em andamento e por fazer**, relacionando com o **seu trabalho no componente curricular**.



15 MIN



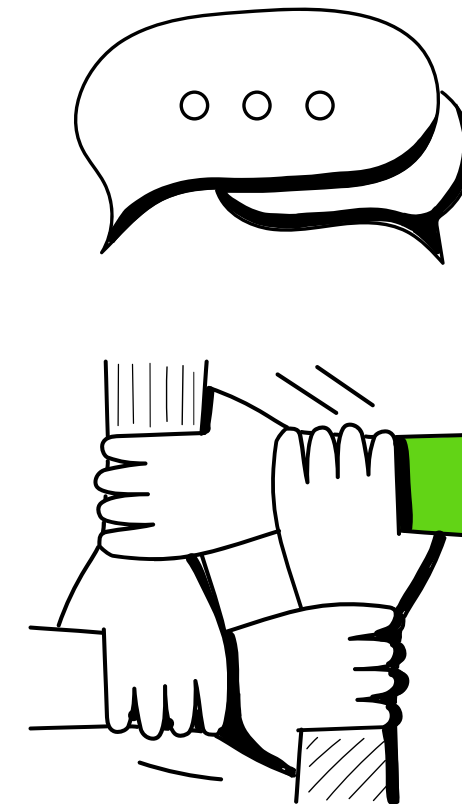
# Mão na Massa I - Jamboard



**15 MIN**

## Mão na Massa I - Socialização

- 1 - Quais **ações assertivas** foram desenvolvidas na escola a partir dos resultados da Prova Paraná?
- 2 - Quais **evidências** você possui em relação ao desenvolvimento dessas ações?
- 3 - Quais **semelhanças e diferenças** percebemos entre as ações de todo o grupo escolar?
- 4 - Que **contribuições** podemos realizar no trabalho dos demais colegas?



**15 MIN**

# Acessando o Power BI - Prova PR - 2022



Power BI

Professores, reúnam-se por componente curricular / disciplina e acessem o **Power BI** nos próximos **15 minutos**. Analisem os indicadores e resultados referentes às **turmas, estudantes, componentes curriculares / disciplinas e descritores** que apresentaram os maiores e menores percentuais de participação e rendimento. Utilize o [painel de registros 2](#) para complementar o anterior, refinando a análise do seu componente curricular.

## PAINEL DE REGISTROS 2

[https://docs.google.com/document/d/1rT68soiu-cMdBcGo33-j\\_y-\\_91bxcz45/edit](https://docs.google.com/document/d/1rT68soiu-cMdBcGo33-j_y-_91bxcz45/edit)



**15 MIN**

**MAIORES RESULTADOS****RESULTADOS A MELHORAR**

**Quais as turmas com os maiores percentuais de participação?**

**Quais as turmas com os menores percentuais de participação?**

**Quais as turmas com os maiores percentuais de acerto por descritor?**

**Quais as turmas com os menores percentuais de acerto por descritor?**

**Quais estudantes apresentaram os maiores percentuais de acertos?**

**Quais estudantes apresentaram os menores percentuais de acertos?**

**Quais estudantes estavam presentes na aplicação da Prova Paraná?**

**Quais estudantes estavam ausentes na aplicação da Prova Paraná?**

**Quais os componentes curriculares / disciplinas apresentaram os maiores percentuais médios de acerto?**

**Quais os componentes curriculares / disciplinas apresentaram os menores percentuais médios de acerto?**

**Quais estudantes apresentam maior potencial?**

**Quais estudantes requerem maior atenção?**

**Quais são os descritores de maior acerto?**

**Quais são os descritores de menor acerto?**

**Quais habilidades e conhecimentos já se mostram consolidados?**

**Quais habilidades e conhecimentos necessitam de aprofundamento?**

## Em relação aos descritores ...

**Por que ainda acreditamos que os conteúdos são um fim e não um meio para alcançar a aprendizagem?**



**3 MIN**

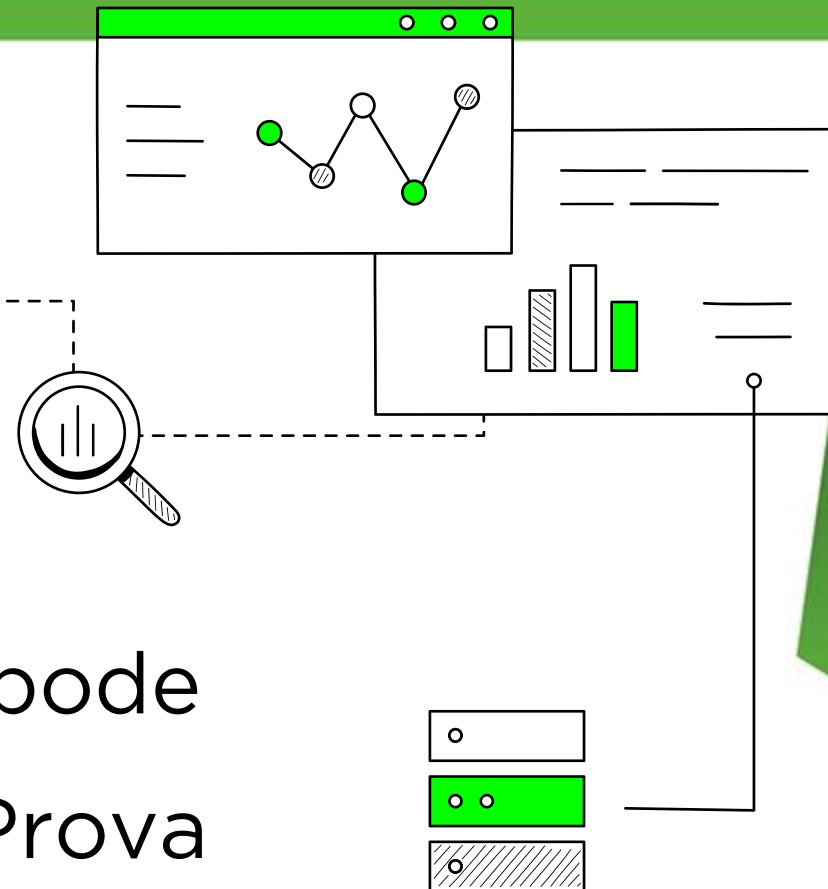


## Em relação aos descritores ...

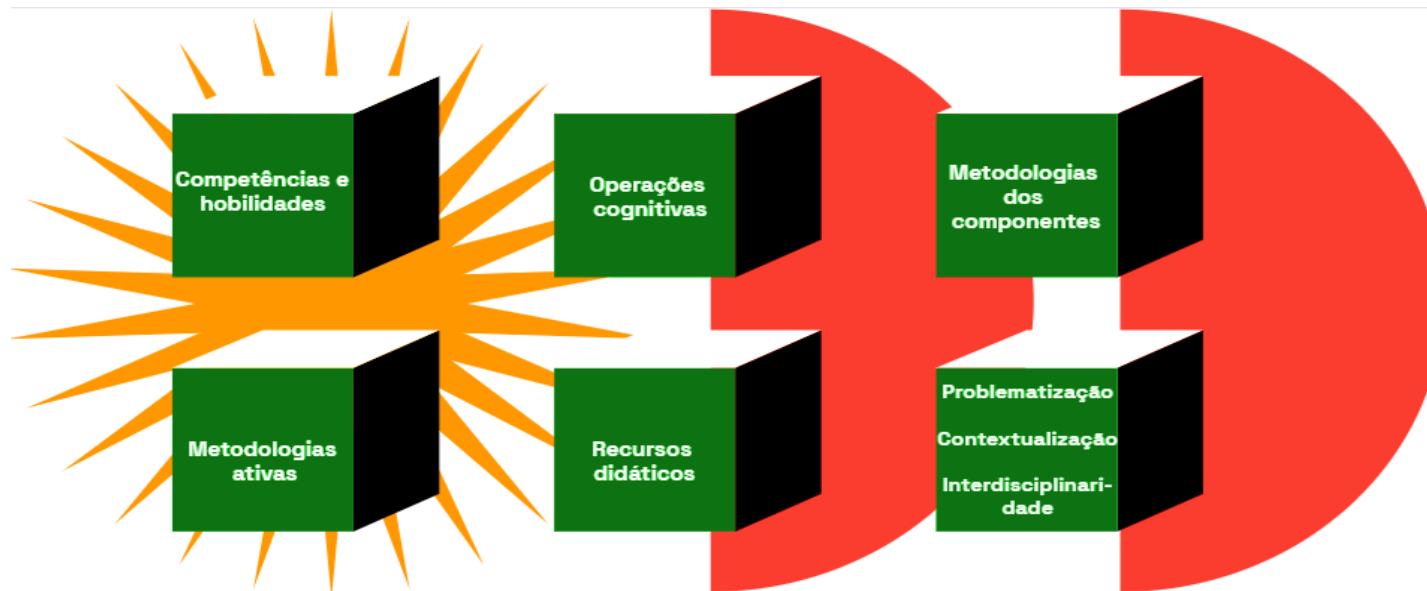
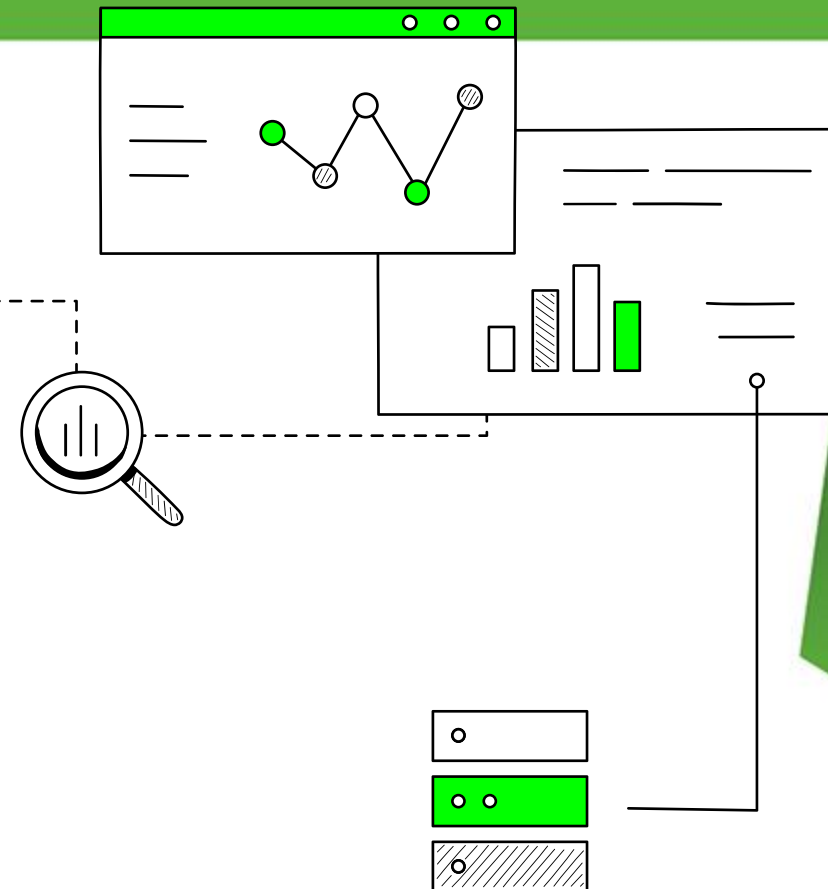
Professor(a), de que forma você pode trabalhar com os **descritores** da Prova Paraná em suas aulas?



**3 MIN**



# Em relação aos descritores ...



**Trabalho com os Descritores**

# Mão na Massa II - Descritores Prova Paraná

Neste **Mão na Massa**, vamos trabalhar com os **painéis de registros** realizados até o momento e com os **conceitos abordados**:

**Passo 1** - Formar equipes **com seus pares** do componente curricular, retomar os **registros** realizados e com base no que foi **evidenciado**, elaborar um [plano de aula](#), a partir das especificidades de sua comunidade escolar, para trabalhar com os **descritores** que apresentam menor número de acertos ou que necessitam de aprofundamento.

## PLANO DE AULA

[Estudo planejamento 2semestre2022 REGULARES Dia 1 Anexo3 Oficina 2.docx.docx - Documentos Google](#)

# Mão na Massa II - Descritores Prova Paraná

Passo 2 - Socializar a produção do grupo com toda a equipe escolar, instigando discussões que oportunizem o trabalho interdisciplinar com os descritores da Prova Paraná.

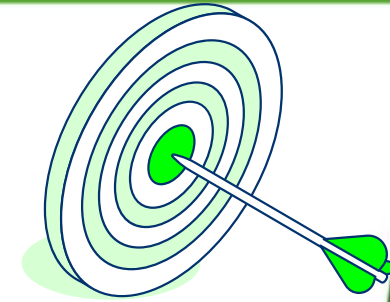
DOWNLOAD DO PLANO DE AULA:

[https://docs.google.com/document/d/1bEcLu784-EFFUpAdmcyz00KtwWlujG\\_s/edit?usp=sharing&oid=106763450840141354585&rtpof=true&sd=true](https://docs.google.com/document/d/1bEcLu784-EFFUpAdmcyz00KtwWlujG_s/edit?usp=sharing&oid=106763450840141354585&rtpof=true&sd=true)



**15 MIN**

# Sugestão de estratégias:



- Simulados;
- Grupos de Estudos;
- Aluno Monitor;
- Listas de Exercícios no RCO;
- Uso das plataformas digitais;
- PMA.



# Web's dos componentes curriculares!

<https://youtu.be/HNADBrkJi0I>

<https://youtu.be/elr2z2j4WXs>

<https://youtu.be/FseMeYvxsB8>

<https://youtu.be/ks6lJjoZvgw>

# Previsão para as edições da Prova PR!

**Atenção!**



✓ **1.ª EDIÇÃO - 04 E 05 DE MAIO**

**2.ª EDIÇÃO - 30 E 31 DE AGOSTO**

**3.ª EDIÇÃO - 22 E 23 DE  
NOVEMBRO**

# Prova Paraná

**A Prova Paraná é uma avaliação diagnóstica e é preciso saber o que fazer com o resultado dela!**

**Assim, temos um raio x do que o estudante não aprendeu!**

**Agora podemos utilizar estes resultados em favor dos nossos MENINOS E MENINAS!**

# Na sequência - Planejamento com foco na progressão da aprendizagem

